

PARTS BOOK

KM-1750

모터 직결형 고속 2분침 침송 자동 사절 재봉기
Direct Drive, High-speed, 2-needle, Needle Feed
Machine with an Automatic Thread Trimmer

KM-1790

모터 직결형 고속 2분침 침송 각봉 자동 사절 재봉기
Direct Drive, High-speed, 2-needle, Needle Feed
Split Needle Bar Lock Stitch Machine with
an Automatic Thread Trimmer



PME-060227

SUNSTAR MACHINERY CO., LTD.

KM - 175 -

Code	Lubrication Type		
0	S	Semi-Dry Type	Dry Head
	M	Micro Lubrication Type	
1	Auto Lubrication Type		

Code	Application
F	Foundation
G	General materials
B	Heavy materials

Code	Hook
None	Standard Hook
L	Large Hook

Code	Trimming
None	None-Trimming
7	Trimming

KM - 179 -

Code	Lubrication Type		
0	M	Micro Lubrication Type	Dry Head
	1	Auto Lubrication Type	

Code	Application
G	General materials
B	Heavy materials

Code	Hook
None	Standard Hook
L	Large Hook

Code	Trimming
None	None-Trimming
7	Trimming

CONTENTS

목 차

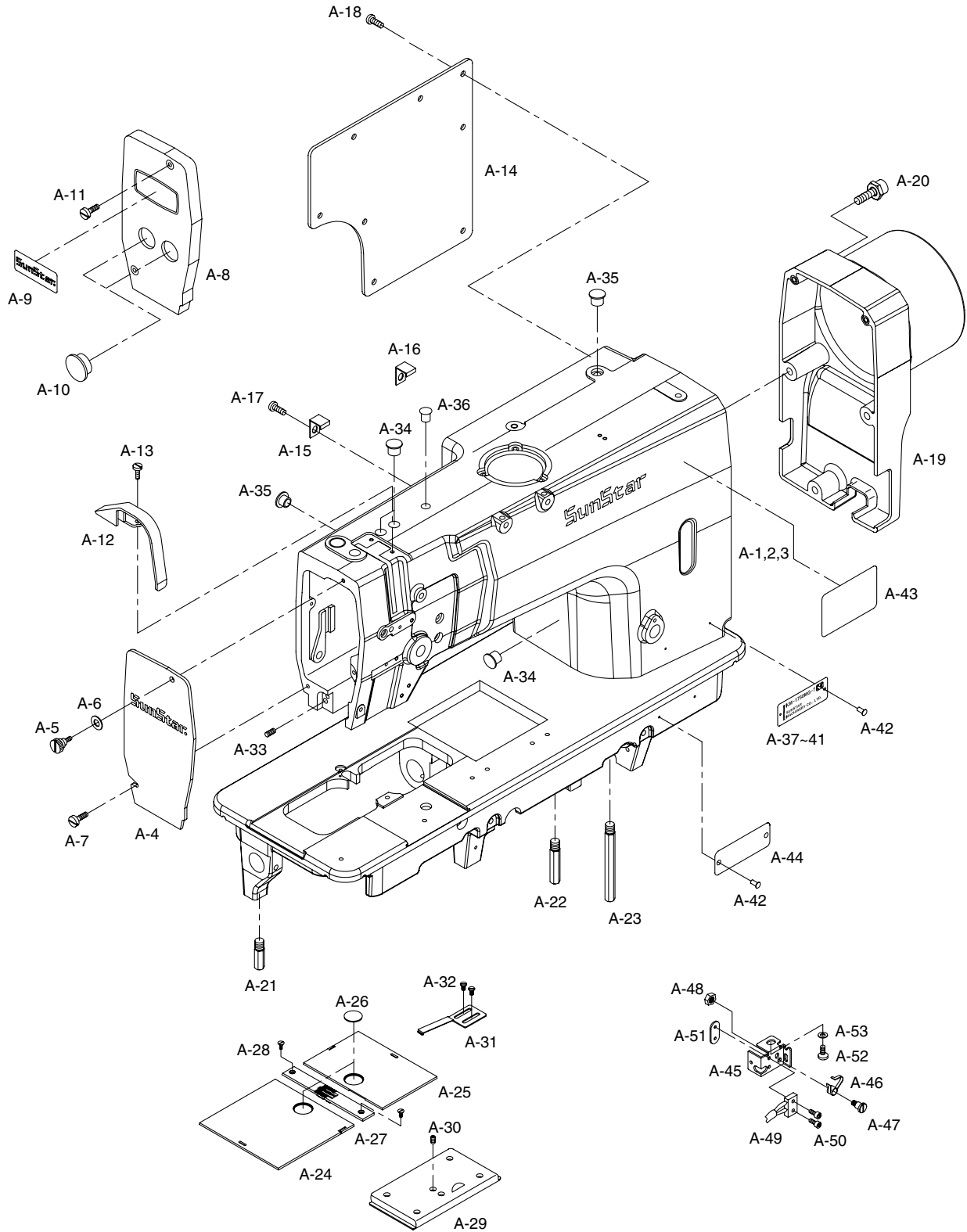
A	<i>Machine Body Mechanism</i> 두부 외장 관계	4
B	<i>Upper Shaft Mechanism</i> 상축, 실채기 관계	6
C	<i>Needle Bar Rocking Mechanism</i> 바늘대 요동 관계	8
D	<i>Needle Bar Flip-Up Mechanism</i> 바늘대 절환 관계	12
E	<i>Thread Winder Mechanism</i> 실감기 관계	14
F	<i>Presser Foot Mechanism</i> 누름대 관계	16
G	<i>Feed Adjusting Mechanism</i> 피이드 조절 관계	18
H	<i>Feed Mechanism</i> 피이드 관계	20
I	<i>Reverse Button Mechanism</i> 역진 버튼 관계	22
J	<i>Lower Shaft Mechanism</i> 하축 관계	24
K	<i>Hook Mechanism</i> 훅 관계	26
L	<i>Lubrication Mechanism</i> 급유 관계	28
M	<i>Thread Trimmer Mechanism</i> 사절 관계	32
N	<i>Thread Adjusting Mechanism</i> 실 조절 관계	34
O	<i>Wiper Mechanism</i> 와이퍼 관계	38
P	<i>Accessories Mechanism</i> 액세서리 관계	40

본 책자는 Parts Book으로 제작되었으므로 메뉴얼로 사용 불가합니다.

This is a parts book. It cannot be used as a manual.

A

Machine Body Mechanism 두부 외장 관계

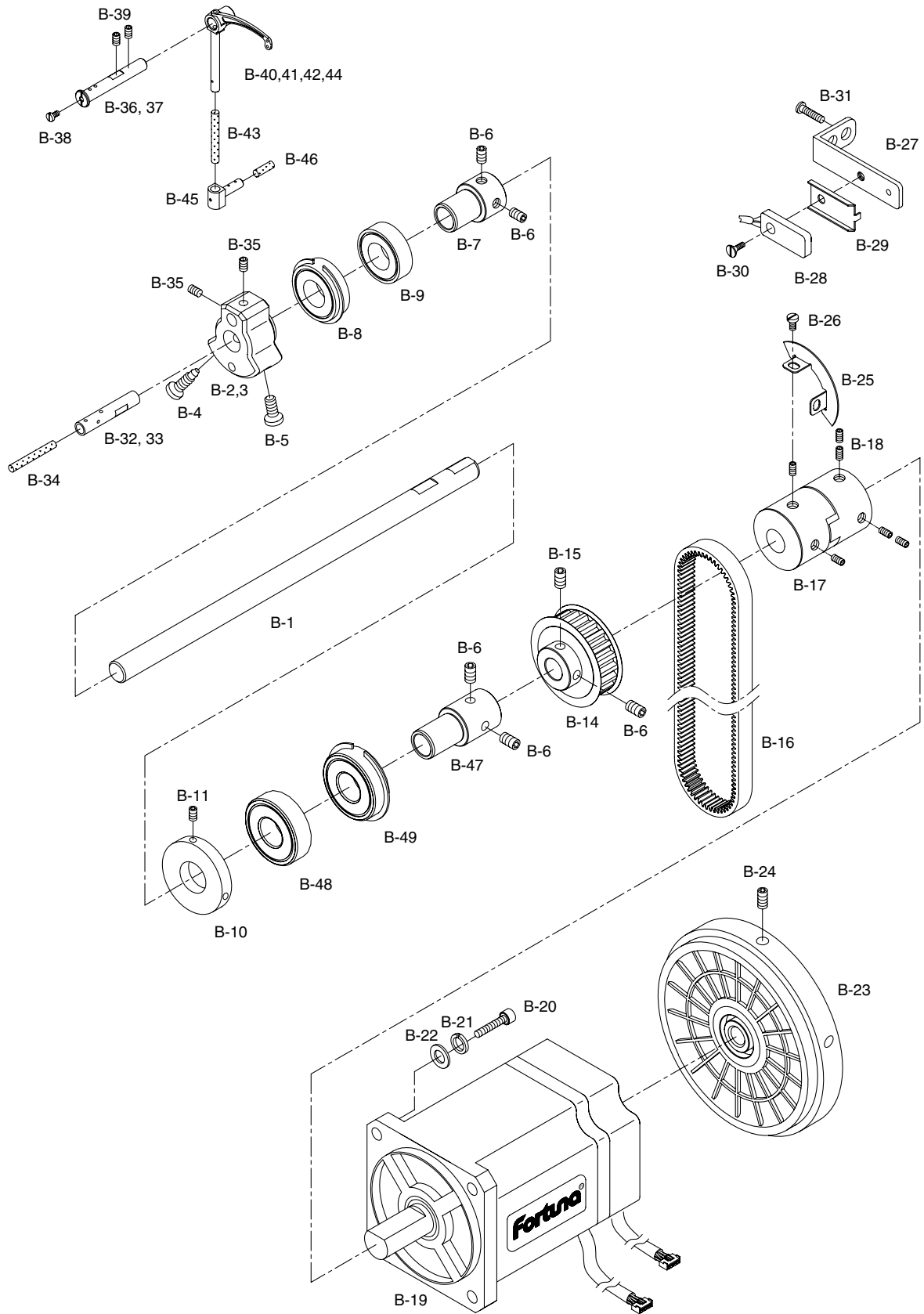




No.	Parts No.	Name of Parts	품명	Q' ty					Remarks
				1750			1790		
				SF	MG	MBL	MG	MBL	
A-1	AS-004123-00	Arm & Bed	아암 베드(조)	1					
A-2	AS-003717-00	Arm & Bed	아암 베드(조)		1	1			
A-3	AS-004124-00	Arm & Bed	아암 베드(조)				1	1	
A-4	GP-017212-00	Face Plate	면판	1	1	1			
A-5	01-007S-7500	Stud Screw (Upper)	면판 쥘나사(상)	1	1	1			
A-6	01-007W-7400	Washer (Upper)	면판 와셔	1	1	1			
A-7	01-009S-7500	Stud Screw (Lower)	면판 쥘나사(하)	1	1	1			
A-8	01-006A-7900	Face Plate	면판(각봉)				1	1	
A-9	01-029M-1230	Brand Mark	면판 마크				1	1	
A-10	01-008R-3400	Rubber Cap for Face Plate	면판 고무 마개				2	2	
A-11	SC-0158-3710	Screw [9/64" n = 40]	면판 쥘나사				2	2	
A-12	01-014A-7500	Thread Take-up Lever Cover	실채기 커버	1	1	1	1	1	
A-13	SC-0502-2302	Screw [9/64" n = 40]	실채기 커버 쥘나사	2	2	2	2	2	
A-14	GP-011009-00	Rear Cover	뒷뚜껑	1	1	1	1	1	
A-15	01-011C-2350	Cable Holder (5N)	케이블 잡이 (5N)	3	3	3			
A-16	01-009R-2700	Cable Holder (6N)	케이블 잡이 (6N)				3	3	
A-17	SC-0531-2302	Screw [9/64" n = 40]	케이블잡이 쥘나사	1	1	1	1	1	
A-18	SC-0523-1230	Screw [3/16" n = 28, L = 11]	뒷뚜껑 쥘나사	8	8	8	8	8	
A-19	GP-011055-00	Motor Cover	모터 커버	1	1	1	1	1	
A-20	SC-0109-2350	Screw [M6, L = 14]	모터 커버 쥘나사	3	3	3	3	3	
A-21	01-071A-5700	Bed Supporter	베드 받침	3	3	3	3	3	
A-22	GP-011558-00	Bed Supporter-A	베드 받침-A	1	1	1	1	1	
A-23	GP-014556-00	Bed Supporter-B	베드 받침-B	1	1	1	1	1	
A-24	01-044A-7500	Slide Plate (Left)	미끄럼판(좌)	1	1	1	1	1	
A-25	01-045A-7500	Slide Plate (Right)	미끄럼판(우)	1	1	1	1	1	
A-26	01-048A-7500	Bobbin Window	미끄럼판 보빈창	2	2	2	2	2	
A-27	01-40TA-7507	Needle Plate (1/4")	침판 (1/4")	1	1	1	1	1	
A-28	SC-0119-7600	Screw [11/64" n = 40]	침판 쥘나사	2	2	2	2	2	
A-29	01-042A-7500	Slide Plate (Front) Ass'y	미끄럼판(전) 조	1	1	1	1	1	
A-30	SC-0110-1230	Screw [15/64" n = 28]	쥘나사	1	1	1	1	1	
A-31	01-046A-7500	Stopper for Slide Plate(Right)	미끄럼판(우) 스톱퍼	1	1	1	1	1	
A-32	SC-0543-2302	Screw [11/64" n = 40]	미끄럼판(우) 스톱퍼 쥘나사	2	2	2	2	2	
A-33	SC-0164-2700	Screw [M5, L = 5]	면판 그리스 주입 마개나사	1	1	1	1	1	
A-34	44-021R-7400	Rubber Cap (φ10)	암 고무마개 (φ10)	3	3	3	3	3	
A-35	01-110R-1230	Rubber Cap (φ12)	암 고무마개 (φ12)	2	2	2	2	2	
A-36	01-037R-1230	Rubber Cap (φ6)	암 고무마개 (φ6)	1	1	1	1	1	
A-37	GP-011752-00	Model Mark (KM-1750SF-7)	모델 마크 (KM-1750SF-7)	1					
A-38	GP-011759-00	Model Mark (KM-1750MG-7)	모델 마크 (KM-1750MG-7)		1				
A-39	GP-013570-00	Model Mark (KM-1750MBL-7)	모델 마크 (KM-1750MBL-7)			1			
A-40	GP-013571-00	Model Mark (KM-1790MG-7)	모델 마크 (KM-1790MG-7)				1		
A-41	GP-013572-00	Model Mark (KM-1790MBL-7)	모델 마크 (KM-1790MBL-7)					1	
A-42	01-035P-7400	Pin	기번판 핀	4	4	4	4	4	
A-43		Caution Label	주의 라벨	1	1	1	1	1	
A-44	01-035P-1370	Machine Number Plate	기번판	1	1	1	1	1	
A-45	GP-012567-00	Safety Switch Base	안전 스위치 베이스	1	1	1	1	1	
A-46	GP-012566-01	Safety Switch Plate		1	1	1	1	1	
A-47	SC-000435-00	Safety Switch Hinge Screw	안전 스위치 단나사	1	1	1	1	1	
A-48	SN-0101-1600	Nut [11/64" n = 40]	너트	1	1	1	1	1	
A-49	GP-001858-00	Safety Switch	안전 스위치	1	1	1	1	1	
A-50	SC-000174-00	Screw [M2, L = 12]	안전 스위치 쥘나사	2	2	2	2	2	
A-51	GP-000784-00	Safety Switch Sub Bracket	안전 스위치 보조 브라켓	1	1	1	1	1	
A-52	SC-0122-1230	Screw [15/64" n = 28]	안전 스위치 베이스 쥘나사	1	1	1	1	1	
A-53	01-020W-2350	Washer	와셔	1	1	1	1	1	

B

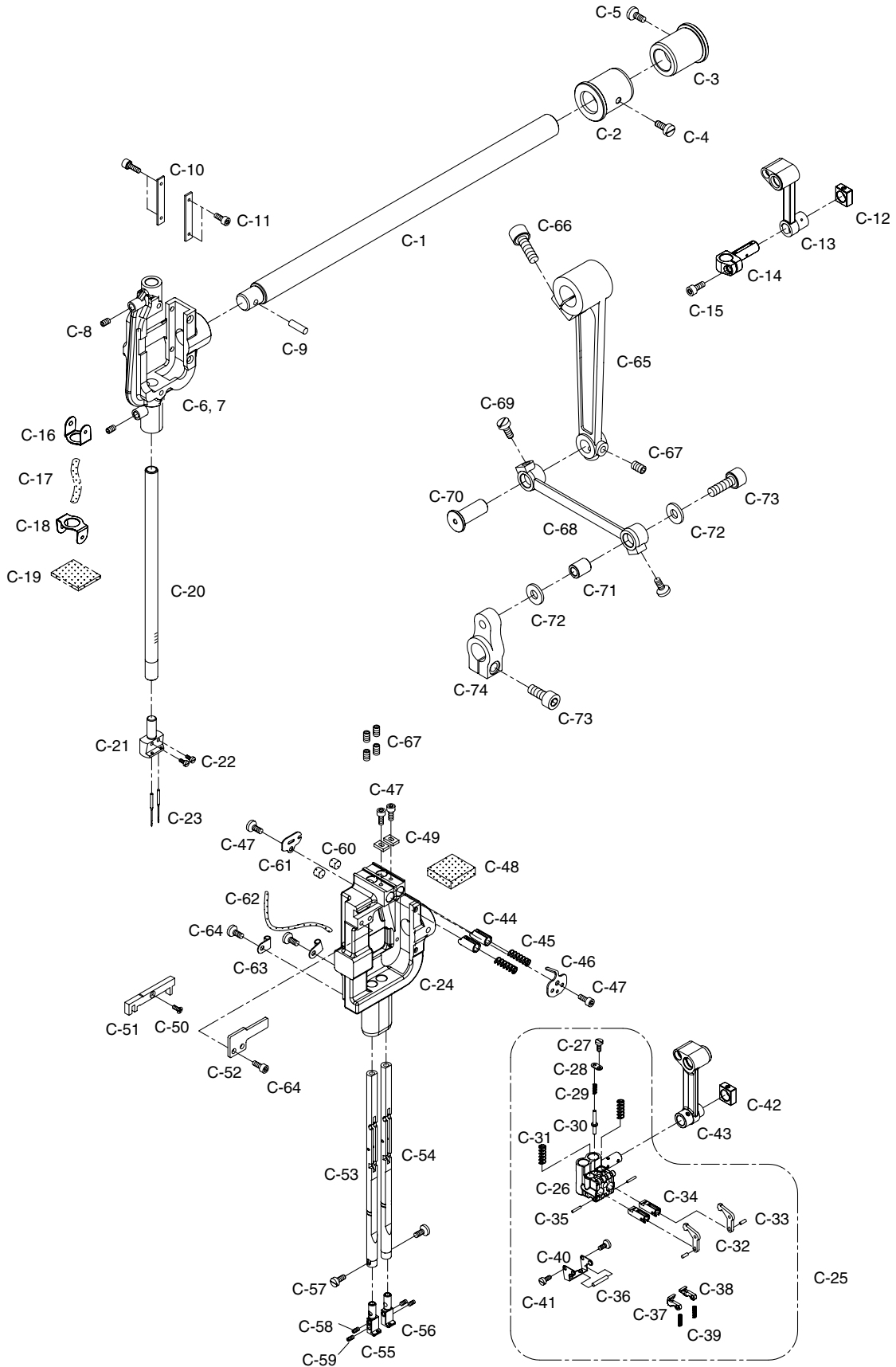
Upper Shaft Mechanism 상축, 실채기 관계





No.	Parts No.	Name of Parts	품명	Q'ty					Remarks
				1750		1790			
				SF	MG	MBL	MG	MBL	
B-1	GP-009839-00	Upper Shaft	상축	1	1	1	1	1	
B-2	GP-009840-00	Link Cam	링크캠	1	1	1			
B-3	GP-013395-00	Link Cam	링크캠(각봉)				1	1	
B-4	SC-0123-1230	Screw (A) [9/32" n=28, L=16]	링크캠 고정나사 (A)	1	1	1	1	1	
B-5	SC-0124-7400	Screw (B) [9/32" n=28, L=16]	링크캠 고정나사 (B)	1	1	1	1	1	
B-6	SC-A308-4517	Screw [1/4" n=40, L=6]	고정 나사	6	6	6	6	6	
B-7	GP-011053-00	Upper Shaft Bearing Support(F)	상축 전 베어링 붓싱	1	1	1	1	1	
B-8	07-011A-5607	베어링(6004ZZNR)	상축 전 베어링(6004ZZNR)	1	1	1	1	1	
B-9	02-004A-2070	베어링(6004ZZ)	상축 전 베어링(6004ZZ)	1	1	1	1	1	
B-10	GP-006302-00	Bobbin Winder Driving Wheel	실감기 구동 휠	1	1	1	1	1	
B-11	10-017S-8577	Screw [M5, L=8]	실감기 구동 휠 고정나사	2	2	2	2	2	
B-14	GP-008680-00	Upper Shaft Timing Pulley [5GT,Z=37]	상축 타이밍풀리	1	1	1	1	1	
B-15	SC-A117-4417	Screw [1/4" n=40, L=6]	풀리 고정 나사	1	1	1	1	1	
B-16	BE-000036-00	Timing Belt(670-5GT-15)	타이밍벨트(670-5GT-15)	1	1	1	1	1	
B-17	GP-001499-00	Coupling	커플링	1	1	1	1	1	
B-18	08037SC-120D	Screw [M6, L=8]	커플링 고정나사	6	6	6	6	6	
B-19	DMPB1-000001	Motor-Hollow (550W)	모터-양축 (550W)	1	1	1	1	1	
B-20	02-020S-120D	Screw [M5, L=25]	모터캡나사	4	4	4	4	4	
B-21	07-011W-1230	Spring Washer	모터고정나사 스프링와셔	4	4	4	4	4	
B-22	10-020W-2700	Washer	모터고정나사 와셔	4	4	4	4	4	
B-23	AS-000255-01	Pulley	풀리	1	1	1	1	1	
B-24	SC-0317-2700	Screw [15/64" n=28, L=7.5]	풀리 고정나사	2	2	2	2	1	
B-25	GP-000835-00	Sync. Sensor Slit	센서 감지판	1	1	1	1	1	
B-26	SC-000078-00	Screw [M6]	센서 감지판 캡나사	2	2	2	2	2	
B-27	GP-000836-00	Sync. Sensor Base	센서 베이스	1	1	1	1	1	
B-28	15-027A-2070	Sync. Sensor	센서	1	1	1	1	1	
B-29	15-028C-2070	Sensor Bracket	센서 브라켓	1	1	1	1	1	
B-30	03010MC-4135	Screw [M3, L=10]	센서 캡나사	1	1	1	1	1	
B-31	SC-0523-1230	Screw [3/16" n=28]	센서 베이스 캡나사	2	2	2	2	2	
B-32	PN-000277-00	Needle Bar Crank Shaft	바늘대 크랭크 축	1	1	1			
B-33	PN-000243-00	Needle Bar Crank Shaft	바늘대 크랭크 축(각봉)				1	1	
B-34	44-0000-1230	Oil Wick	바늘대 크랭크 축 유심	1	1	1	1	1	
B-35	SC-0129-7400	Screw [1/4" n=40, L=6]	바늘대 크랭크 축 고정 나사	2	2	2	2	2	
B-36	08-101A-8130	Thread Take-up Shaft	실채기축		1	1	1	1	
B-37	GP-011830-00	Thread Take-up Shaft (Semi-Dry)	실채기축-세미드라이	1					
B-38	SC-0120-1230	Screw [9/64" n=40]	그리스 마감나사	1					
B-39	SC-0508-1230	Screw [15/64" n=40]	실채기 축 고정나사	2	2	2	2	2	
B-40	GP-011835-00	Thread Take-up Lever(1)	실채기(각인1)		1		1		
B-41	GP-011837-00	Thread Take-up Lever(2)	실채기(각인2)			1			
B-42	08-104A-790L	Thread Take-up Lever(5)	실채기(각인5)					1	
B-43	44-0000-1230	Oil Wick	실채기 유심		1	1	1	1	
B-44	GP-010615-00	Thread Take-up Lever(1)	실채기-세미드라이(각인1)	1					
B-45	02-103A-740L	Thread Take-up Lever Holder	실채기잡이	1	1	1	1	1	
B-46	06-033M-7400	Oil Felt	실채기잡이 펠트	1	1	1	1	1	
B-47	GP-018087-00	Upper Shaft Bearing Support(M)	상축 중 베어링 붓싱	1	1	1	1	1	
B-48	BR-000106-00	Bearing	상축 중 베어링	1	1	1	1	1	
B-49	BR-000107-00	Bearing	상축 중 베어링	1	1	1	1	1	

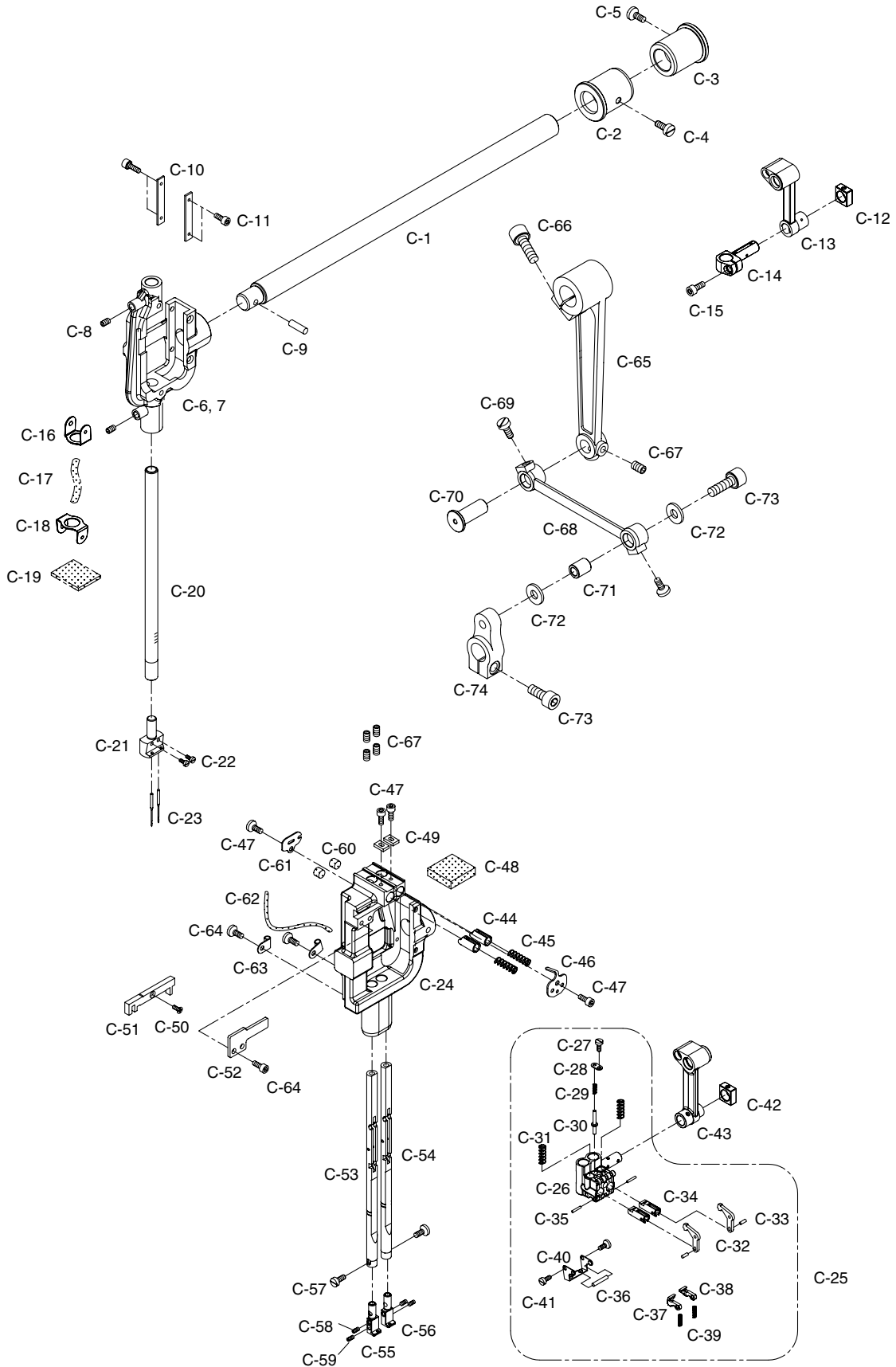
Needle Bar Rocking Mechanism 바늘대 요동 관계





No.	Parts No.	Name of Parts	품명	Q'ty					Remarks
				1750			1790		
				SF	MG	MBL	MG	MBL	
C-1	GP-009844-00	Needle Bar Rock Shaft	요동축	1	1	1	1	1	
C-2	GP-009842-00	Needle Bar Rock Shaft Bushing(Front)	요동축 전 붓싱	1	1	1	1	1	
C-3	GP-009843-00	Needle Bar Rock Shaft Bushing(Rear)	요동축 후 붓싱	1	1	1	1	1	
C-4	SC-0523-1230	Screw [3/16" n=28, L=11]	그리스 마개나사	1	1	1	1	1	
C-5	SC-0330-7400	Screw [15/64" n=28, L=10.5]	그리스 마개나사	1	1	1	1	1	
C-6	GP-010647-00	Needle Bar Frame	바늘대 프레임		1	1			
C-7	GP-011063-00	Needle Bar Frame (Semi-Dry)	바늘대 프레임-세미드라이	1					
C-8	SC-0164-2700	Screw [M5, L=5]	그리스 주입 마개나사	2					
C-9	04-009P-7400	Taper Pin	바늘대 프레임 고정핀	1	1	1	1	1	
C-10	04-107A-7400	Needle Bar Guide Plate	안내판	2	2	2	2	2	
C-11	SC-0116-7400	Screw [3/32" n=56]	안내판 고정나사	4	4	4	4	4	
C-12	04-105A-7400	Needle Bar Guide Slide Block	바늘대 안내블럭	1	1	1			
C-13	04-104A-7400	Needle Bar Crank	바늘대 크랭크	1	1	1			
C-14	04-102A-7400	Needle Bar Clamp	바늘대 잡이	1	1	1			
C-15	SC-0158-3710	Screw [9/64" n=40]	바늘대 잡이 쥘나사	1	1	1			
C-16	04-012C-7400	Needle Bar Wick Holder(Upper)	요동축 유심잡이(上)		1	1			
C-17	44-0000-1230	Oil Wick	오일 십지		1	1			
C-18	04-013C-7400	Needle Bar Wick Holder(Lower)	요동축 유심잡이(下)		1	1			
C-19	44-107M-7900	Felt For Needle Bar Frame	바늘대 급유펠트(A)		1	1			
C-20	GP-010614-00	Needle Bar	바늘대	1	1	1			
C-21	02-021A-7400	Needle Clamp 1/4	침지 1/4	1	1	1			
C-22	SC-0160-5607	Screw [9/64" n=40]	바늘 고정나사	2	2	2			
C-23		Needle	바늘	2	2	2			*
C-24	GP-013449-01	Needle Bar Frame	바늘대 프레임				1	1	
C-25	04-010A-7900	Needle Bar Clamp Ass'y	바늘대 잡이(組)				1	1	
C-26	04-016A-7900	Needle Bar Clamp	바늘대 잡이(K4189)				1	1	
C-27	04-021S-7900	Screw For Cover	바늘대 복귀 핀 커버 쥘나사				1	1	
C-28	04-024A-7900	Cover For Releasing Pin	바늘대 복귀 핀 커버				1	1	
C-29	04-030G-7900	Release Pin Return Spring	바늘대 복귀 핀 리턴 스프링				1	1	
C-30	04-025P-7900	Needle Bar Releasing Pin	바늘대 복귀 핀				1	1	
C-31	04-031G-7900	Clutch Lever Return Spring	바늘대 클러치 레버 복귀 스프링				2	2	
C-32	04-020A-7900	Clutch Lever	클러치 레버(K4193)				2	2	
C-33	04-026P-7900	Hinge Pin "A" For Clutch Lever	클러치 레버 힌지핀 A(2×15.8)				1	1	
C-34	04-033P-7900	Needle Bar Down Positioning Pin	바늘대 하 고정핀				2	2	
C-35	04-028P-7900	Hinge Pin "B" For Clutch Lever	클러치 레버 힌지핀 B(1.5×5.8)				2	2	
C-36	04-029P-7900	Hinge Pin For Latchet	래치트 힌지핀(2×17.8)				1	1	
C-37	04-018A-7900	Latchet(Left)	래치트(左) K4194				1	1	
C-38	04-019A-7900	Latchet(Right)	래치트(右) K4195				1	1	
C-39	04-032G-7900	Latchet Return Spring	바늘대 래치트 복귀 스프링				2	2	
C-40	04-023A-7900	Latchet Bracket	래치트 브라켓				1	1	
C-41	04-022S-7900	Screw For Latchet Bracket	래치트 브라켓 쥘나사				2	2	
C-42	15-117A-7900	Needle Bar Guide Slide Block	바늘대 안내 블럭				1	1	
C-43	04-005A-7900	Needle Bar Crank	바늘대 크랭크				1	1	
C-44	15-021P-7900	Needle Bar Up Positioning Pin	바늘대 상 고정핀				2	2	
C-45	15-022G-7900	Spring For Needle Bar Up Positioning Pin	바늘대 상 고정핀 스프링				2	2	
C-46	15-023C-7900	Spring Cover	상 고정핀 스프링 커버				1	1	
C-47	SC-0323-7900	Screw [1/8" n=40]	쥘나사				4	4	
C-48	44-107M-7900	Needle Bar Felt(A)	바늘대 급유 펠트(A)				1	1	
C-49	15-325A-7900	Needle Bar Rotate Stopper Block	바늘대 회전 방지 블럭				2	2	

Needle Bar Rocking Mechanism 바늘대 요동 관계

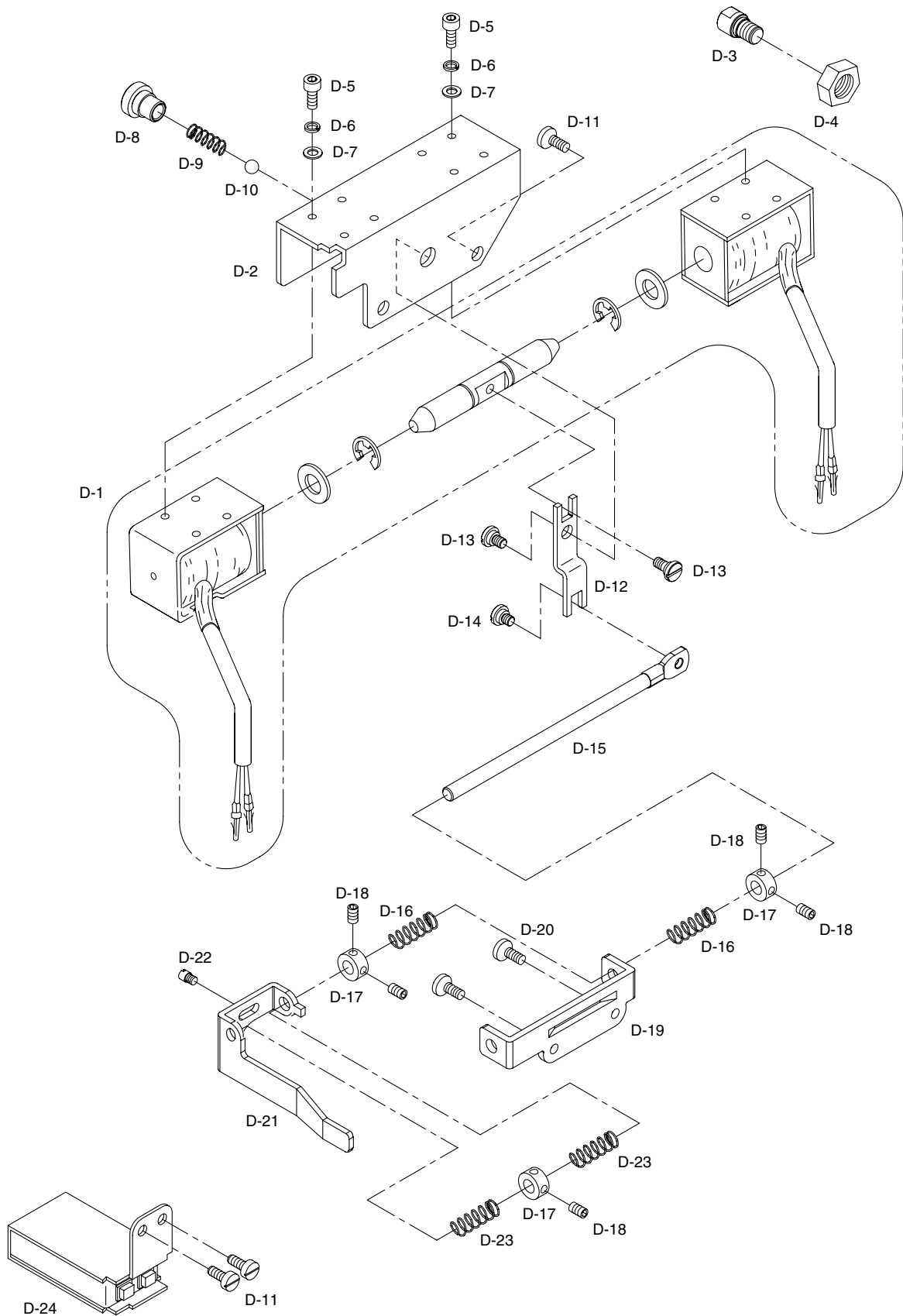


No.	Parts No.	Name of Parts	품 명	Q' ty					Remarks
				1750			1790		
				SF	MG	MBL	MG	MBL	
C-50	15-021A-7900	Stopper Pin For Slide Block	슬라이드 블록 스톱퍼 핀				1	1	
C-51	15-020A-7900	Slide Block	슬라이드 블록				1	1	
C-52	15-018A-7900	Slide Block Cover	슬라이드 블록 커버				1	1	
C-53	GP-013387-00	Needle Bar(Left)	바늘대-좌				1	1	
C-54	GP-013386-00	Needle Bar(Right)	바늘대-우				1	1	
C-55	04-11LA-7900	Needle Clamp(Left)	침치 1/4(左)				1	1	
C-56	04-11RA-7900	Needle Clamp(Right)	침치 1/4(右)				1	1	
C-57	SC-A297-4118	Screw [1/8" n=40]	흠블이 넵비 작은나사(1/8" n=40)				2	2	
C-58	SC-A320-4222	Screw [1/8" n=40]	흠블이 납작 작은나사(1/8" n=40)				2	2	
C-59	SC-A350-4515	Screw [1/8" n=40]	흠블이 멈춤나사(1/8" n=40)				2	2	
C-60	44-108M-7900	Needle Bar Felt(B)	바늘대 굵유 펠트(B)				2	2	
C-61	44-109C-7900	Oil Wick Holder	바늘대 굵유 펠트잡이				1	1	
C-62	44-0000-1230	Oil Wick	오일 십지				1	1	
C-63	04-021C-7400	Wick Support(Needle Bar Frame)	유심 잡이				2	2	
C-64	SC-0531-2302	Screw [9/64" n=40]	유심 잡이 고정나사				2	2	
C-65	GP-010178-00	Needle Bar Rock Shaft Connecting Rod	요동축 연결로드	1	1	1	1	1	
C-66	04-020S-7400	Screw [1/4" n=24, L=24]	요동축 연결로드 쥘나사	1	1	1	1	1	
C-67	SC-A308-4517	Screw [1/4" n=40, L=6]	고정 나사	2	2	2	6	6	
C-68	GP-010179-00	Needle Bar Rock Link	바늘대 요동링크	1	1	1	1	1	
C-69	SC-000473-00	Screw [15/64" n=28, L=7.5]	그리스 마개나사	2	2	2	2	2	
C-70	GP-011324-00	Shaft for Needle Bar Rock Link	바늘대 요동 링크 축	1	1	1	1	1	
C-71	GP-011839-00	Bushing for Needle Bar Rock Link	바늘대 요동 링크 부싱	1	1	1	1	1	
C-72	WS-000117-00	Washer for Needle Bar Rock Link	바늘대 요동 링크 와셔	2	2	2	2	2	
C-73	SC-0108-2350	Screw [M6]	바늘대 요동 링크 고정나사	2	2	2	2	2	
C-74	GP-010162-00	Needle Bar Rock Crank	바늘대 요동 크랭크	1	1	1	1	1	

D

Needle Bar Flip-Up Mechanism

바늘대 절환 관계

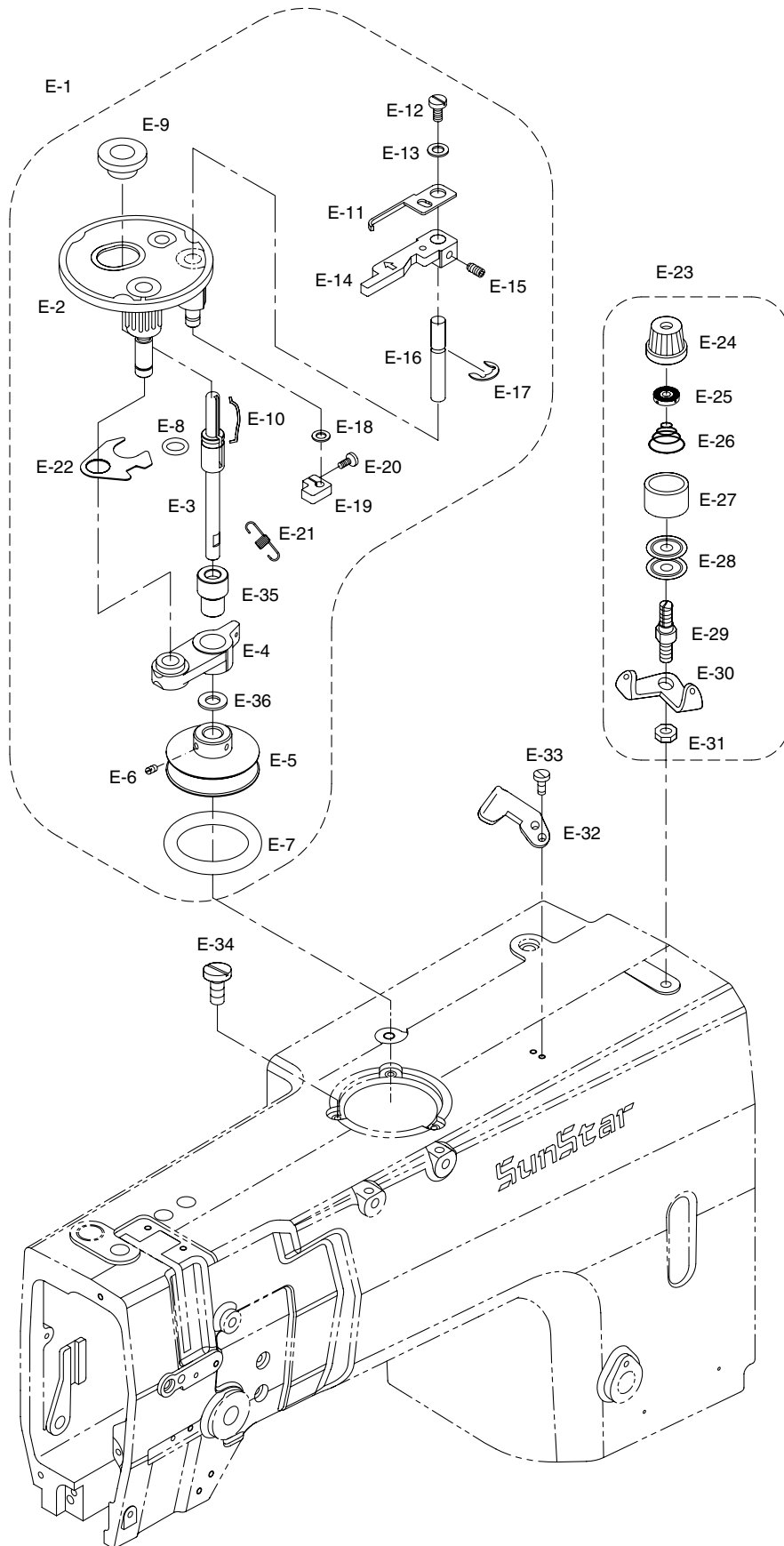




No.	Parts No.	Name of Parts	품명	Q' ty					Remarks
				1750		1790			
				SF	MG	MBL	MG	MBL	
D-1	SLR070-00001	Needle Bar Change Solenoid Ass'y	바늘대 절환 솔레노이드(組)				2	2	
D-2	17-311A-7907	Cover For Solenoid	솔레노이드 커버				1	1	
D-3	17-312A-7907	Stud For Solenoid Shaft Connection Lever	솔레노이드 연결 레버 받침				1	1	
D-4	17-314S-7907	Nut[M8×P=1]	연결 레버 받침 고정너트				1	1	
D-5	SC-0196-2700	Screw[M3×P=0.5]	솔레노이드 부착 고정나사				8	8	
D-6	11-017W-2700	Washer	솔레노이드 부착 평washer				8	8	
D-7	11-016W-2700	Spring Washer	솔레노이드 부착 스프링 washer				8	8	
D-8	17-041S-7907	Ball Guide Screw	볼 안내 축 나사				1	1	
D-9	17-013G-7900	Neutral Spring for Change Lever	바늘대 절환 레버 정위치 스프링				1	1	
D-10	17-014A-7900	Neutral Positioning Ball	바늘대 절환 레버 정위치 볼				1	1	
D-11	SC-0173-1230	Screw[3/16" n=32]	솔레노이드 고정나사				4	4	
D-12	17-042A-7907	Connection Lever for Solenoid Shaft	솔레노이드 축 연결 레버				1	1	
D-13	17-027A-7907	Set Screw for Solenoid Shaft	솔레노이드 운동축 단나사				2	2	
D-14	17-017S-7507	Set Screw(B) For Slide Block	슬라이드 블록 운동축 단나사				1	1	
D-15	GP-016985-00	Slide Block Moving Shaft(T)	슬라이드 블록 운동축(사절)				1	1	
D-16	17-007G-7907	Return Spring For Solenoid Shaft	솔레노이드축 복귀 스프링				2	2	
D-17	17-028A-7900	Collar For Slide Block Moving Shaft	슬라이드 블록 운동축 카라				3	3	
D-18	SC-0164-2700	Screw [M5]	캠 접촉 고정나사				5	5	
D-19	17-020A-7900	Bracket For Slide Block Moving Shaft	슬라이드 블록 운동축 브라켓				1	1	
D-20	SC-0543-2302	Screw [11/64" n=40]	브라켓 고정나사				2	2	
D-21	17-024A-7900	Slide Block Moving Lever	슬라이드 블록 운동 레버				1	1	
D-22	SC-0195-7507	Screw [M4×P=0.7]	안내핀 나사				1	1	
D-23	17-025G-7900	Positioning Spring For Slide Block	슬라이드 블록 위치 결정 스프링				2	2	
D-24	EA-000040-00	Needle Bar Change Switch Ass'y	바늘대 절환 스위치(組)				1	1	

Thread Winder Mechanism

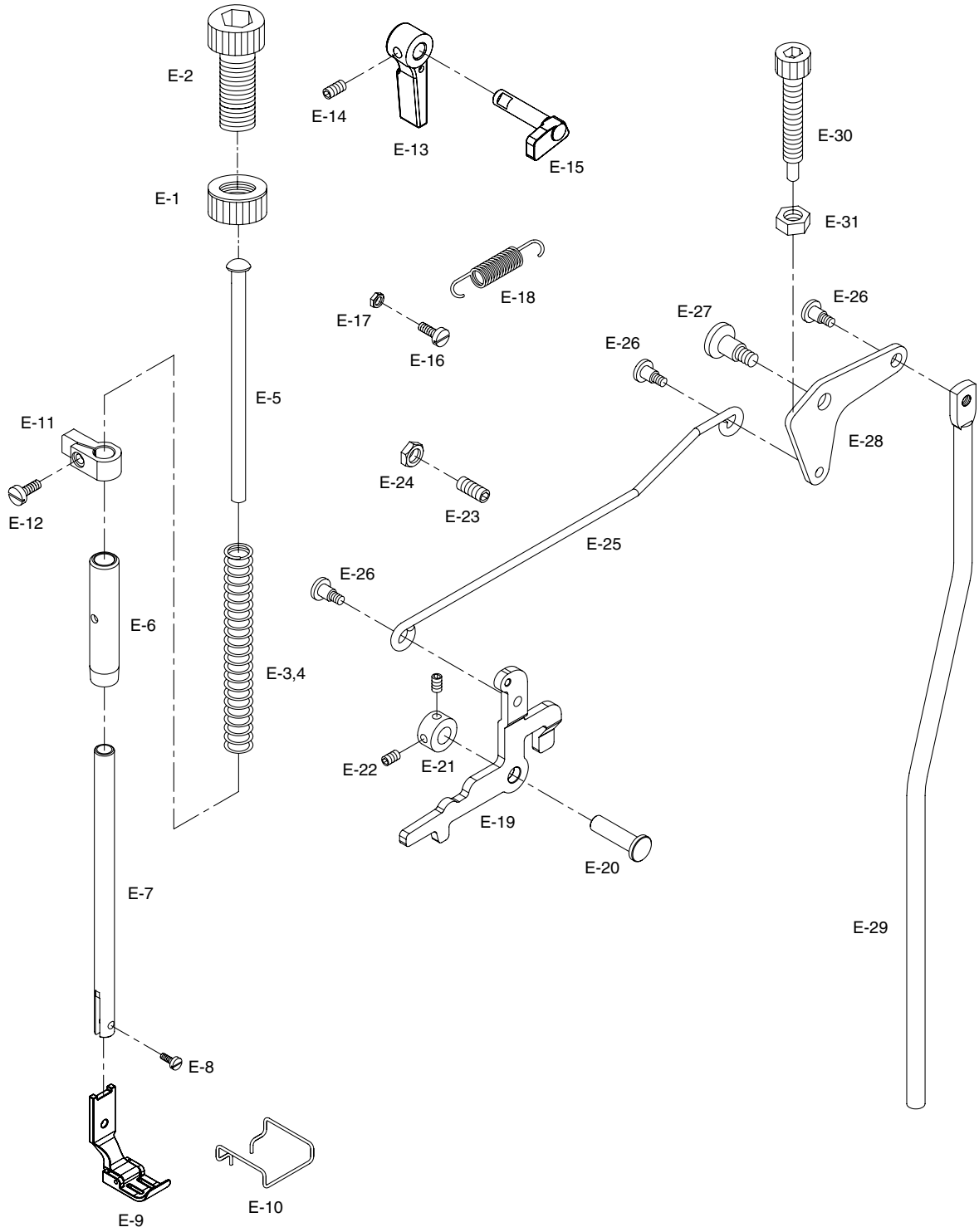
실감기 관계



No.	Parts No.	Name of Parts	품명	Q' ty					Remarks
				1750			1790		
				SF	MG	MBL	MG	MBL	
E-1	AS-000353-00	Bobbin Winder Ass'y	실감기 (조)	1	1	1	1	1	
E-2	41S001S-306H	Bobbin Winder Base Ass'y	실감기 베이스 (조)	1	1	1	1	1	
E-3	GP-000765-01	Bobbin Winder Driving Shaft	실감기 구동축	1	1	1	1	1	
E-4	GP-000764-01	Bobbin Winder Action Body	실감기 작동체	1	1	1	1	1	
E-5	GP-004578-00	Bobbin Winder Action Pulley	실감기 작동 풀리	1	1	1	1	1	
E-6	SC-0104-5607	Screw [11/64" n=40]	실감기 작동 풀리 고정나사	2	2	2	2	2	
E-7	RI-000040-00	Bobbin Winder Action Ring	실감기 작동 링	1	1	1	1	1	
E-8	41S009S-306H	Bobbin Winder Shaft Rubber Ring	실감기 구동축 고무링	1	1	1	1	1	
E-9	41-008A-300G	Bobbin Stand	보빈 스탠드	1	1	1	1	1	
E-10	41-009A-300G	Bobbin Stopper	보빈 스톱퍼	1	1	1	1	1	
E-11	41-010A-300G	Bobbin Winder Adjusting Plate	실감기 조정판	1	1	1	1	1	
E-12	SC-0130-1230	Screw [1/8" n=40]	실감기 조정판 쥘나사	1	1	1	1	1	
E-13	06011SW-306H	Washer	와셔	1	1	1	1	1	
E-14	41-013A-300G	Bobbin Winder Lever	실감기 레버	1	1	1	1	1	
E-15	SC-0105-7500	Screw [M4×P0.7]	실감기 레버 고정나사	1	1	1	1	1	
E-16	41S013S-306H	Bobbin Winder Lever Shaft	실감기 레버축	1	1	1	1	1	
E-17	04-009C-3710	E-ring [φ5]	실감기 레버축 E 링(호칭경5)	2	2	2	2	2	
E-18	40-007W-1600	Washer	와셔	2	2	2	2	2	
E-19	41S014S-306H	Thread Winder Adjusting Cam	실감기 조절캠	1	1	1	1	1	
E-20	02004SC-4113	Screw [M4×P0.7]	실감기 조절캠 쥘나사	1	1	1	1	1	
E-21	41S021S-306H	Thread Winder Spring	실감기 인장 스프링	1	1	1	1	1	
E-22	41S017S-306H	Thread Winder Action Plate	실감기 작동판	1	1	1	1	1	
E-23	AS-000581-00	Thread Tension Control Ass'y	실감기 실장력 조절장치 (조)	1	1	1	1	1	
E-24	41S034S-306H	Thread Tension Control Cap Nut	실장력 조절 캡 너트	1	1	1	1	1	
E-25	40-804W-1230	Thread Tension Control Spring Stopper	실장력 조절 스프링 스톱퍼	1	1	1	1	1	
E-26	40-333G-3710	Thread Tension Control Spring	실장력 조절 스프링	1	1	1	1	1	
E-27	40-024A-1230	Spring Cover	스프링 커버	1	1	1	1	1	
E-28	40-108A-1306	Thread Tension Disk	실안내 접시	1	1	1	1	1	
E-29	41S028S-306H	Thread Tension Adjusting Shaft	실장력 조절축	1	1	1	1	1	
E-30	41S026S-306H	Thread Guide Plate	실안내판	1	1	1	1	1	
E-31	SN-0121-7400	Nut	너트	1	1	1	1	1	
E-32	41S025S-306H	Bobbin Winder Mes	실감기 메스	1	1	1	1	1	
E-33	SC-0519-2302	Screw [9/64" n=40]	실감기 메스 쥘나사	2	2	2	2	2	
E-34	41S023S-306H	Screw [11/64" n=40]	실감기 작동판 쥘나사	3	3	3	3	3	
E-35	GP-004579-00	Bobbin Winder Action Body Bushing	실감기 작동체 붓싱	1	1	1	1	1	
E-36	WS-000073-00	Washer for Bobbin Winder Driving Shaft	실감기 구동축 와셔	1	1	1	1	1	

F

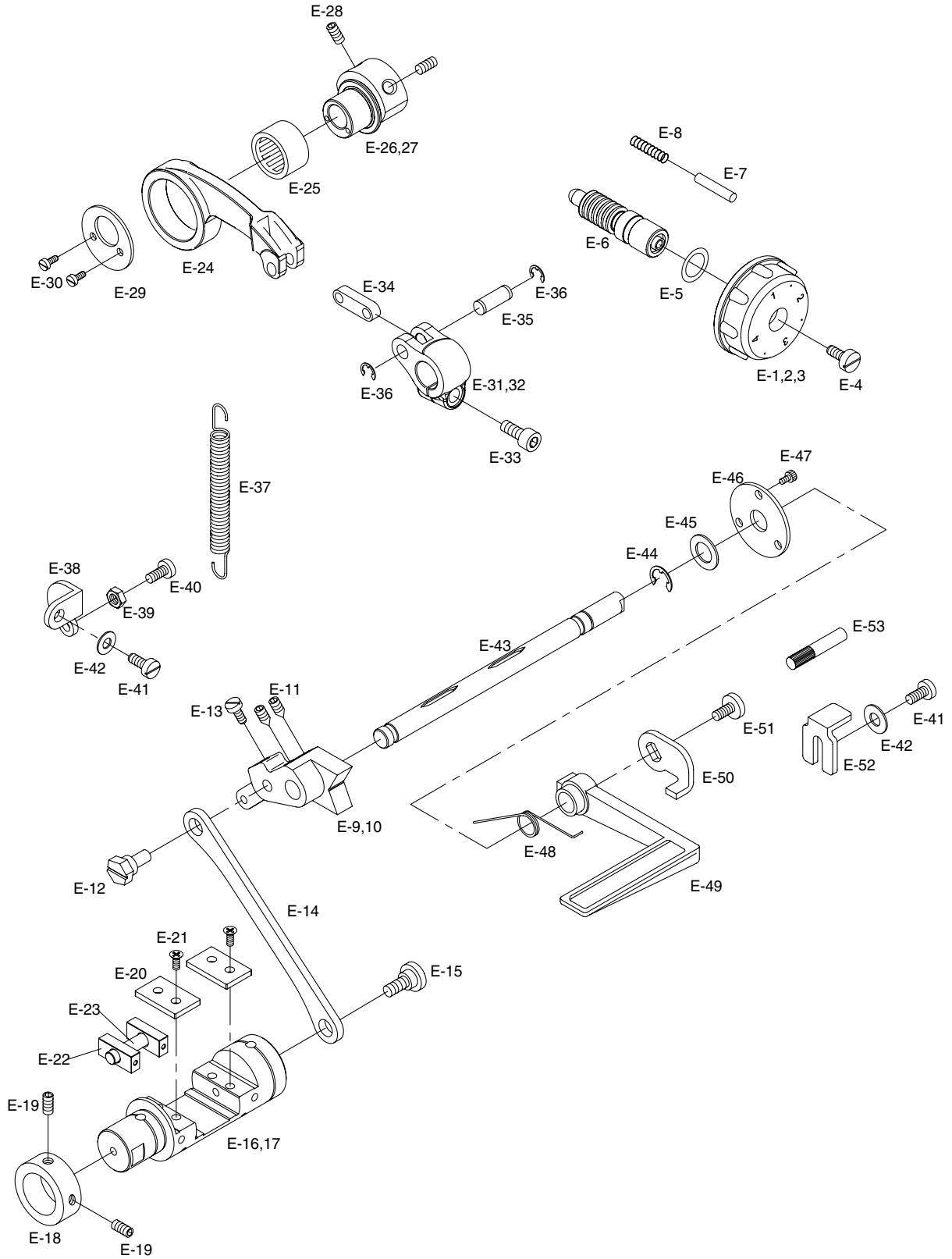
Presser Foot Mechanism 누름대 관계





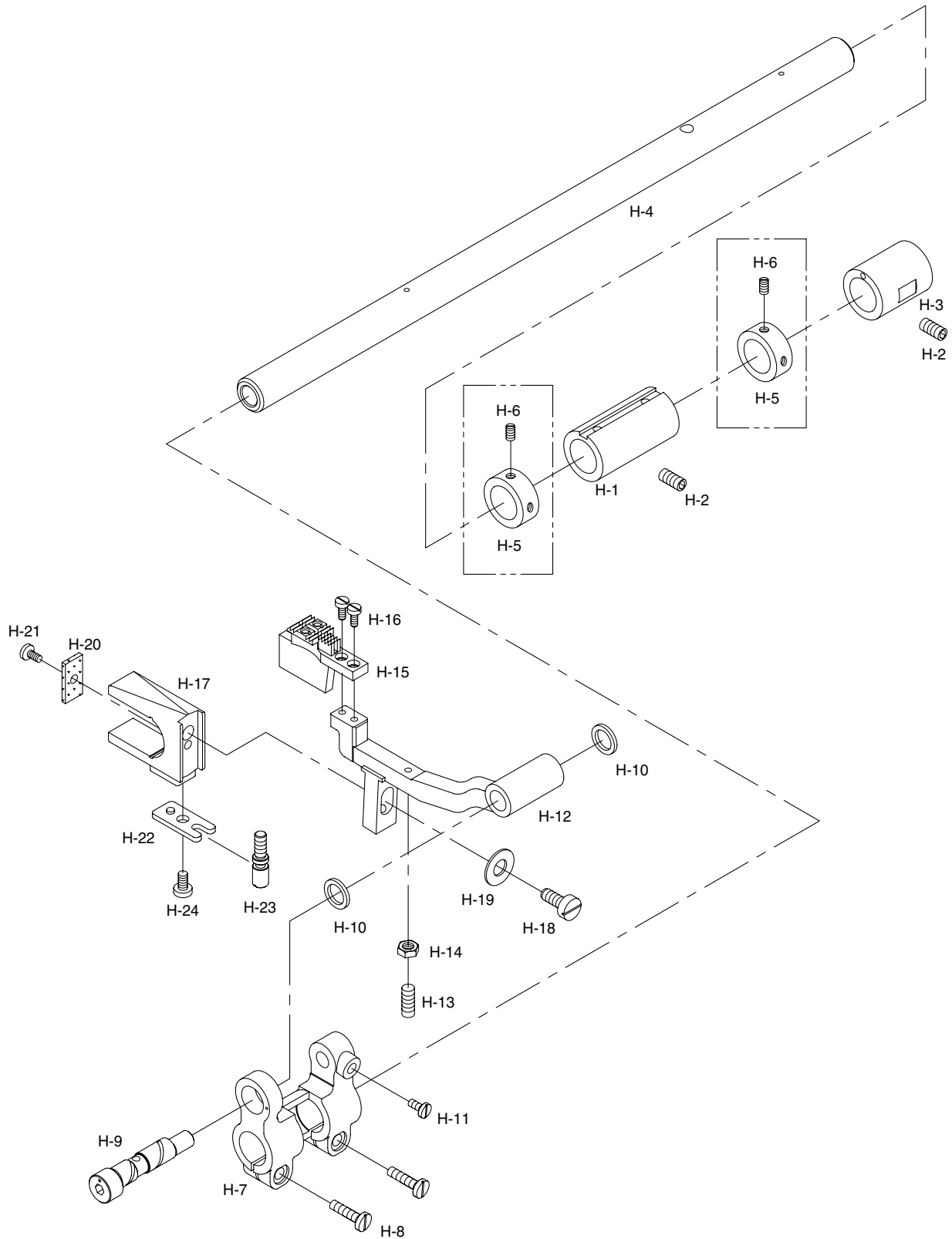
No.	Parts No.	Name of Parts	품 명	Q' ty					Remarks
				1750			1790		
				SF	MG	MBL	MG	MBL	
F-1	05-002C-2500	Nut [9/16" n=20]	압력 조절너트	1	1	1	1	1	
F-2	SC-0339-1230	Screw [9/16" n=20]	압력 조절나사	1	1	1	1	1	
F-3	05-014C-250A	Presser Bar Spring	압력 조절 스프링	1	1		1		
F-4	05-014C-250B	Presser Bar Spring (Heavy)	압력 조절 스프링(후물)			1		1	
F-5	05-007C-1230	Presser Guide Bar	압력 조절봉	1	1	1	1	1	
F-6	GP-010212-00	Presser Bar Bushing	누름대 붓싱	1	1	1	1	1	
F-7	GP-010611-00	Presser Bar	누름대	1	1	1	1	1	
F-8	SC-0315-2302	Screw [9/64" n=40]	노루발 꺾나사	1	1	1	1	1	
F-9	05-020A-7400	Presser Foot 1/4	노루발 1/4	1	1	1	1	1	*
F-10	01-101C-7507	Safety Guide	안전가이드	1	1	1	1	1	
F-11	GP-013204-00	Presser Bar Holder	누름대 잡이	1	1	1	1	1	
F-12	SC-A174-4122	Screw [11/64" n=40]	누름대 잡이 꺾나사	1	1	1	1	1	
F-13	43-001A-640L	Presser Bar Lifter	누름대 올리기	1	1	1	1	1	
F-14	SC-0164-2700	Screw [M5]	누름대 올리기 고정나사	2	2	2	2	2	
F-15	43-001A-7500	Presser Bar Lifter Crank	누름대 올리기 크랭크	1	1	1	1	1	
F-16	SC-0528-1230	Screw [9/64" n=40]	스프링 걸이 나사	1	1	1	1	1	
F-17	11-017S-7500	Nut [9/64" n=40]	누름대 올림 레버 스프링 너트	1	1	1	1	1	
F-18	43-010G-7500	Spring For Presser Bar Lifter Lever	누름대 올림 레버 스프링	1	1	1	1	1	
F-19	43-006A-7500	Presser Bar Lifter Lever	누름대 올리기 레버	1	1	1	1	1	
F-20	43-007P-5700	Presser Bar Lifter Stud	누름대 올리기 레버축	1	1	1	1	1	
F-21	43-008A-7500	Collar For Presser Bar Lifter Stud	누름대 올리기 레버축 카라	1	1	1	1	1	
F-22	SC-0113-3400	Screw [11/64" n=40]	레버축 카라 고정나사	2	2	2	2	2	
F-23	SC-0511-7500	Screw [1/4" n=28]	누름대 올리기 레버 지지 나사	1	1	1	1	1	
F-24	43-005C-7500	Nut [1/4" n=28]	누름대 올리기 레버 지지 너트	1	1	1	1	1	
F-25	GP-010613-00	Knee Lifter Connecting Rod	무릎 올림 연결 로드	1	1	1	1	1	
F-26	43-017S-7500	Stud Screw For Knee Lifter Connecting Rod	무릎 올림 연결 로드 단나사	3	3	3	3	3	
F-27	43-014S-7500	Stud Screw For Knee Lifter Link	무릎 올림 링크 단나사	1	1	1	1	1	
F-28	GP-010112-00	Knee Lifter Link	무릎 올림 링크	1	1	1	1	1	
F-29	GP-010203-00	Knee Lifter Bar	무릎 올림 봉	1	1	1	1	1	
F-30	43-035S-2070	Bolt [M6]	노루발 미세 조정 볼트	1	1	1	1	1	
F-31	43-036S-2070	Nut [M6]	노루발 미세 조정 너트	1	1	1	1	1	

Feed Adjusting Mechanism 피이드 조절 관계





No.	Parts No.	Name of Parts	품 명	Q' ty					Remarks
				1750		1790			
				SF	MG	MBL	MG	MBL	
G-1	GP-011005-00	Length Control Dial Plate	다이알 문자판(4)	1					
G-2	06-001A-7500	Length Control Dial Plate	다이알 문자판(5)		1		1		
G-3	06-013M-740L	Length Control Dial Plate	다이알 문자판(7)			1		1	
G-4	SC-0193-1230	Screw(3/16" n=28)	다이알 판 고정나사(3/16" n=28)	1	1	1	1	1	
G-5	06-010R-1230	O-Ring[P10]	다이알 축 오링	1	1	1	1	1	
G-6	GP-010906-00	Feed Regulator Dial Shaft	피이드 조절 다이알 축	1	1	1	1	1	
G-7	06-012P-7400	Pin For Dial	다이알 핀	1	1	1	1	1	
G-8	06-027G-7400	Spring For Dial	다이알 스프링	1	1	1	1	1	
G-9	GP-009934-00	Feed Regulator	피이드 조절기	1	1		1		
G-10	GP-010971-00	Feed Regulator(BL)	피이드 조절기(2배축)			1		1	
G-11	SC-A117-4417	Screw(1/4" n=40)	육각구멍볼이 멈춤나사(1/4" n=40)	2	2	2	2	2	
G-12	06-112A-7500	Feed Regulator Eccentric Wheel Shaft	피이드 조절기 편심축	1	1	1	1	1	
G-13	SC-0173-1230	Screw(3/16" n=32)	톱니 받침 볼릭 고정나사(3/16" n=32)	1	1	1	1	1	
G-14	06-114A-7500	Feed Regulator Connecting Rod	절환기 연결로드(2본침)	1	1	1	1	1	
G-15	06-015A-7500	Stud Screw For F-15	절환기 연결로드 단나사	1	1	1	1	1	
G-16	GP-011003-00	Feed Regulator Shaft	절환기		1		1		
G-17	GP-011004-00	Feed Regulator Shaft(BL)	절환기(2배축)	1		1		1	
G-18	07-252A-5607	Stopper Collar For Feed Regulator Shaft	절환기 스톱퍼 카라	1	1	1	1	1	
G-19	SC-0317-2700	Screw(15/64" n=28)	카라 고정나사	2	2	2	2	2	
G-20	06-029A-7500	Slide Block Guide Plate	슬라이드 블럭 안내판	2	2	2	2	2	
G-21	SC-0543-2302	Screw(11/64" n=40)	안내판 고정나사	4	4	4	4	4	
G-22	15-220A-7900	Slide Block	슬라이드 블럭(절환기)	2	2	2	2	2	
G-23	06-132P-7400	Pin For Connecting Rod	피이드 캠 연결로드 연결핀	1	1	1	1	1	
G-24	06-135A-7400	Feed Cam Connecting Rod	피이드 캠 연결로드	1	1	1	1	1	
G-25	06-036A-7400	Needle Bearing	니들 베어링	1	1	1	1	1	
G-26	06-120A-7500	Feed Cam	피이드 캠	1	1		1		
G-27	06-120A-750L	Feed Cam (BL)	피이드 캠(2배축)			1		1	
G-28	SC-A308-4517	Screw [1/4" n=40]	피이드 캠 고정나사	2	2	2	2	2	
G-29	06-024A-7500	Bearing Cover For Feed Cam	피이드 캠 베어링 커버	1	1	1	1	1	
G-30	SC-A301-4119	Screw(9/64" n=40)	홈볼이 접시 작은나사(9/64" n=40)	2	2	2	2	2	
G-31	06-141A-7400	Level Feed Crank	수평밀대 크랭크	1	1		1		
G-32	06-141A-750L	Level Feed Crank (BL)	수평밀대 크랭크(2배축)			1		1	
G-33	SC-0253-7400	Screw(1/4" n=28)	요동 크랭크 쥘나사(1/4" n=28)	1	1	1	1	1	
G-34	06-137A-7400	Level Feed Connecting Link	수평 피이드 연결링크(KS007)	1	1	1	1	1	
G-35	06-040P-7400	Connecting Link Pin	연결핀	1	1	1	1	1	
G-36	06-020C-7400	E-Ring(φ6)	E링(φ6)	2	2	2	2	2	
G-37	GP-010000-00	Feed Adjusting Spring	피이드 조절 스프링	1	1	1	1	1	
G-38	GP-010958-00	Bracket for Spring	스프링걸이 브라켓	1	1	1	1	1	
G-39	SN-0111-1600	Nut [3/16" n=28]	너트	1	1	1	1	1	
G-40	SC-0523-1230	Screw [3/16" n=28, L=10]	피이드 조절 스프링 고정나사	1	1	1	1	1	
G-41	SC-0548-7400	Screw [3/16" n=28, L=8]	스프링걸이 브라켓 고정나사	2	2	2	2	2	
G-42	10-020W-2700	Washer	와셔	2	2	2	2	2	
G-43	GP-010205-00	Reverse Feed Control Shaft	역진레버축	1	1	1	1	1	
G-44	40-002C-2350	E-Ring(φ8)	E링(φ8)	1	1	1	1	1	
G-45	06-031C-106L	Washer	와셔	1	1	1	1	1	
G-46	06-032C-106L	Cover for Reverse Feed Control Shaft	역진레버축 커버	1	1	1	1	1	
G-47	SC-0211-7500	Screw [M4×P0.7, L=8]	커버 고정나사	3	3	3	3	3	
G-48	06-034G-106L	Reverse Feed Lever Return Spring	역진레버 복귀스프링	1	1	1	1	1	
G-49	06-061A-7507	Reverse Feed Lever	역진레버	1	1	1	1	1	
G-50	GP-010206-00	Bracket for Reverse Feed Lever	역진레버 브라켓	1	1	1	1	1	
G-51	SC-0185-1230	Screw [3/16" n=32, L=10]	역진레버 커버 나사	1	1	1	1	1	
G-52	GP-010207-00	Stopper for Reverse Feed Lever	역진레버 스톱퍼	1	1	1	1	1	
G-53	06-036C-2070	Stopper for Return Spring	복귀스프링 스톱퍼	2	2	2	2	2	

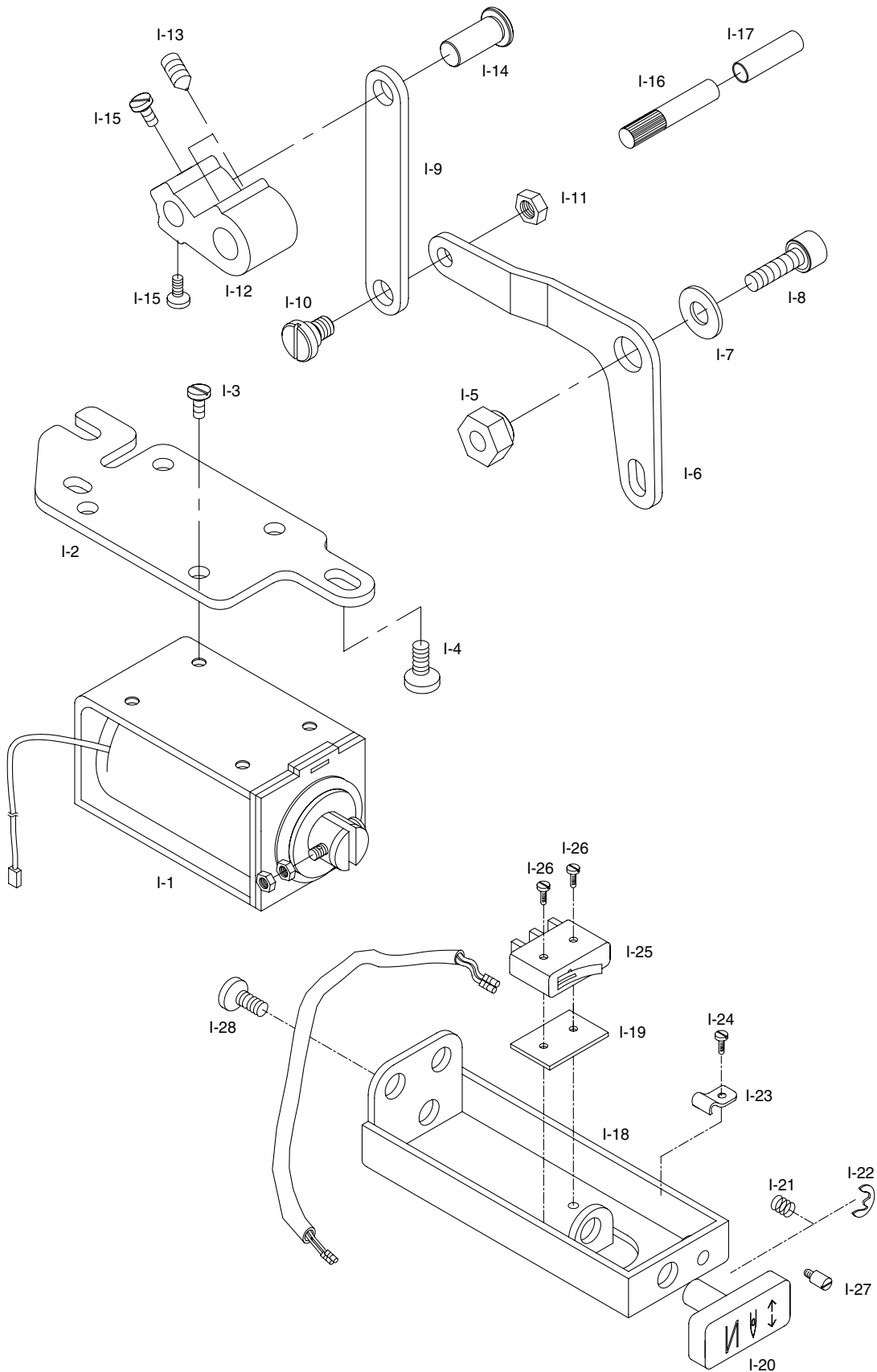




No.	Parts No.	Name of Parts	품 명	Q' ty					Remarks
				1750			1790		
				SF	MG	MBL	MG	MBL	
H-1	06-141A-7500	Feed Rock Shaft Bushing(Front)	수평밀대 전 붓싱	1	1	1	1	1	
H-2	SC-0507-1230	Screw [15/64" n=28]	붓싱 고정나사	2	2	2	2	2	
H-3	06-139A-7400	Feed Rock Shaft Bushing(Rear)	수평밀대 후 붓싱	1	1	1	1	1	
H-4	GP-010977-00	Feed Rock Shaft	수평밀대	1	1	1	1	1	
H-5	06-142A-7400	Collar For Feed Rock Shaft	수평밀대 카라	2	2	2	2	2	
H-6	SC-0129-7400	Screw [1/4" n=40]	카라 고정나사	4	4	4	4	4	
H-7	GP-010621-00	Feed Bar Crank	툽니받침 크랭크	1	1	1	1	1	
H-8	SC-0184-1600	Screw [3/16" n=28, L=17]	툽니받침 크랭크 찰나사	2	2	2	2	2	
H-9	GP-011849-00	Feed Bar Eccentric Shaft	툽니받침 편심축	1	1	1	1	1	
H-10	WS-000119-00	Washer	툽니받침 편심축 와셔	2	2	2	2	2	
H-11	06-020S-1230	Screw [3/16" n=32]	툽니받침 편심축 고정나사	1	1	1	1	1	
H-12	GP-011850-00	Feed Bar	툽니받침	1	1	1	1	1	
H-13	SC-0212-7400	Screw [1/8" n=44]	툽니높이 조절나사	1	1	1	1	1	
H-14	SN-0113-7400	Nut [1/8" n=44]	툽니높이 조절나사 너트	1	1	1	1	1	
H-15	06-054A-7400	Feed Dog 1/4"	툽니 1/4"	1	1	1	1	1	*
H-16	SC-A306-4113	Screw [1/8" n=44]	툽니 고정나사	2	2	2	2	2	
H-17	GP-011847-00	Feed Bar Fork	툽니받침 포크	1	1	1	1	1	
H-18	SC-0106-7400	Screw [15/64" n=28]	툽니받침 포크 찰나사	1	1	1	1	1	
H-19	06-051W-7400	Washer for Feed Bar Fork	툽니받침 포크 와셔	1	1	1	1	1	
H-20	06-053M-7400	Felt for Feed Bar Fork	툽니받침 포크 펠트	1	1	1	1	1	
H-21	SC-0531-2302	Screw [9/64" n=40]	펠트 찰나사	1	1	1	1	1	
H-22	GP-011844-00	Guide Plate for Feed Bar Fork	툽니받침 포크 가이드판	1	1	1	1	1	
H-23	SC-000416-00	Adjusting Screw for Feed Bar Fork	툽니받침 포크 조정나사	1	1	1	1	1	
H-24	SC-0543-2302	Screw [11/64" n=40]	툽니받침 포크 가이드판 고정나사	1	1	1	1	1	

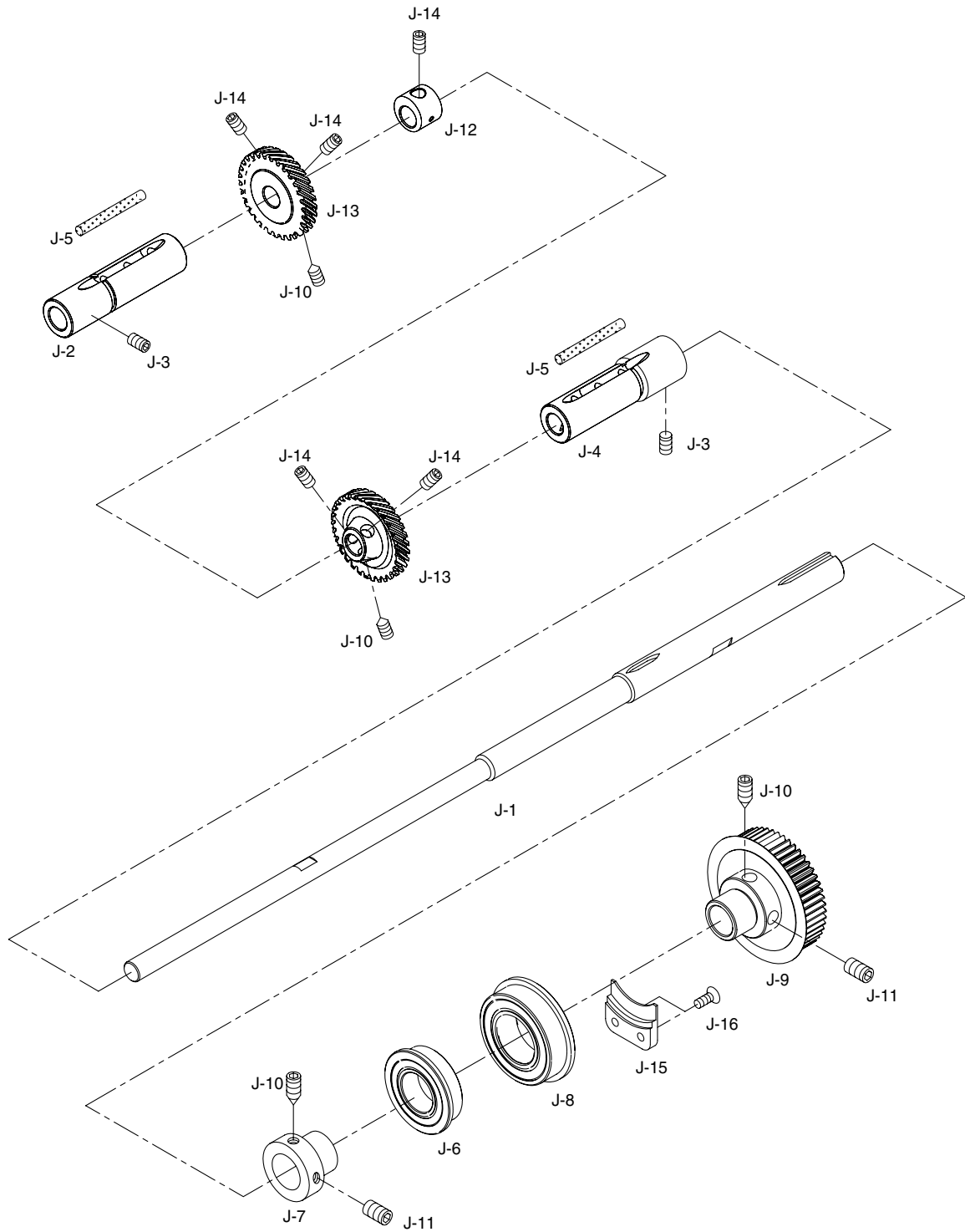
Reverse Button Mechanism

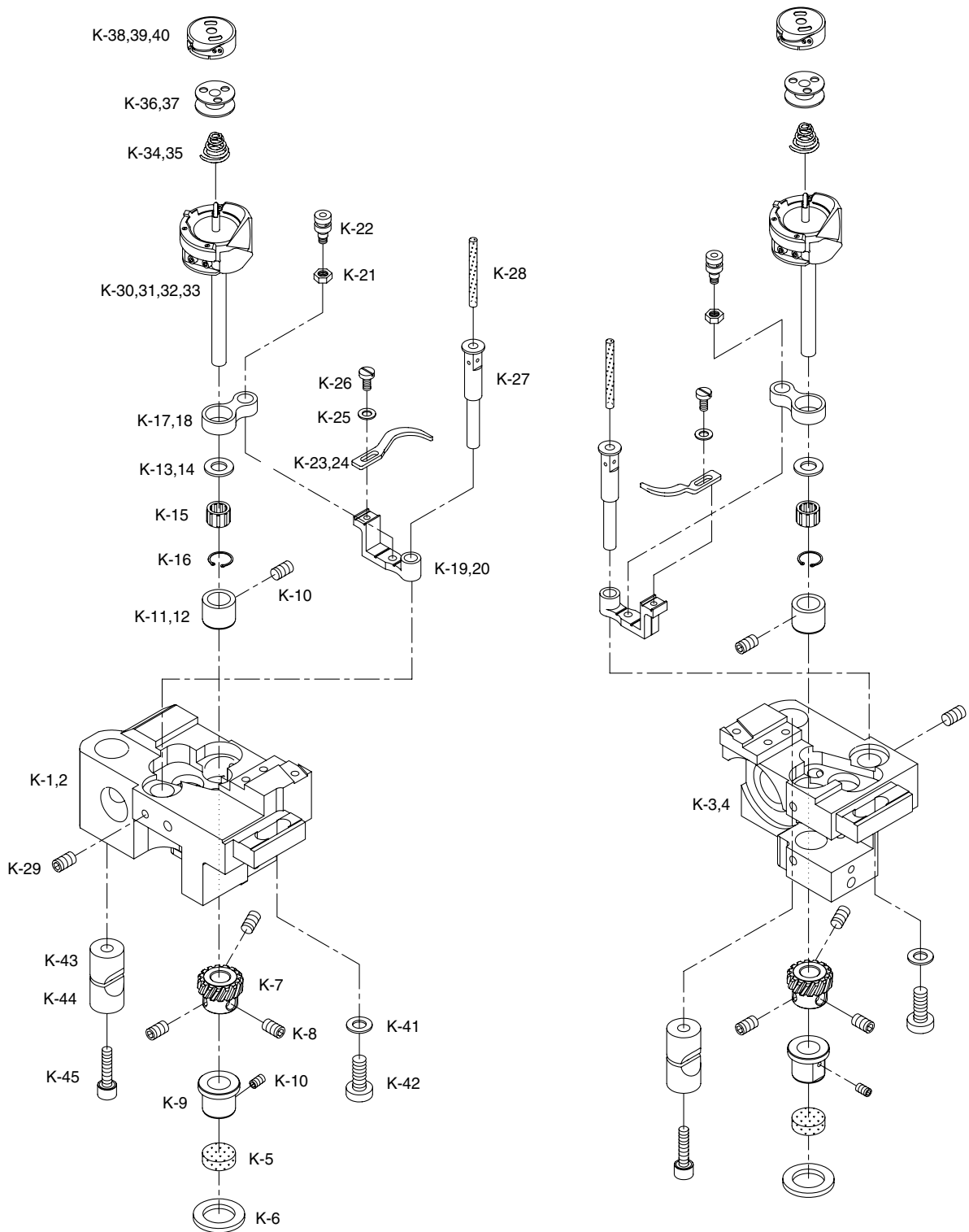
역진 버튼 관계





No.	Parts No.	Name of Parts	품 명	Q' ty					Remarks
				1750			1790		
				SF	MG	MBL	MG	MBL	
I-1	SBT160-00001	Reverse Feed Solenoid Ass'y	역진솔레노이드 (조)	1	1	1	1	1	
I-2	GP-009962-00	Reverse Feed Solenoid Base	역진솔레노이드 부착판	1	1	1	1	1	
I-3	SC-0175-1230	Screw [11/64" n=40, L=7]	역진솔레노이드 고정나사	3	3	3	3	3	
I-4	SC-0349-2302	Screw [15/64" n=28, L=9]	역진솔레노이드 부착판 고정나사	2	2	2	2	2	
I-5	06-045A-106L	Reverse Feed Solenoid Crank Support	역진솔레노이드 크랭크받침	1	1	1	1	1	
I-6	GP-009963-00	Reverse Feed Solenoid Crank	역진솔레노이드 크랭크	1	1	1	1	1	
I-7	06-046W-1067	Washer	와셔	1	1	1	1	1	
I-8	SC-0108-2350	Screw [M6]	고정 볼트	1	1	1	1	1	
I-9	GP-009966-00	Reverse Feed Solenoid Crank Link	역진솔레노이드 연결링크	1	1	1	1	1	
I-10	43-016S-640L	Hinge Screw [15/64" n=28]	연결링크 단나사	1	1	1	1	1	
I-11	05-012C-106L	Nut [15/64" n=28]	너트	1	1	1	1	1	
I-12	GP-010204-00	Reverse Feed Crank	역진크랭크	1	1	1	1	1	
I-13	SC-A117-4417	Screw [1/4" n=40, L=6]	고정 나사	2	2	2	3	3	
I-14	PN-000187-00	Reverse Feed Crank Connecting Pin	역진크랭크 연결핀	1	1	1	1	1	
I-15	SC-0173-1230	Screw [3/16" n=32, L=8]	역진크랭크 연결핀 고정나사	2	2	2	2	2	
I-16	06-036C-2070	Reverse Feed Lever Stopper	역진레버 스토퍼	1	1	1	1	1	
I-17	06-040R-106L	Reverse Feed Lever Stopper Rubber	역진레버 스토퍼 고무	1	1	1	1	1	
I-18	12-001A-7507	Reverse Feed Button Case	역진버튼 케이스	1	1	1	1	1	
I-19	12-002A-7507	Insulation Film	역진버튼 스위치 절연 필름	1	1	1	1	1	
I-20	12-013A-7507	Reverse Feed Button Ass'y	역진버튼(조)	1	1	1	1	1	
I-21	12-004A-7507	Spring for Reverse Feed Button	역진버튼 스프링	1	1	1	1	1	
I-22	06-033M-3800	E-Ring [φ3]	E 링	1	1	1	1	1	
I-23	12-006P-7507	Stopper for Reverse Feed Button	역진버튼 스토퍼	1	1	1	1	1	
I-24	SC-0531-2302	Screw [9/64" n=40]	역진버튼 스토퍼 고정나사	1	1	1	1	1	
I-25	EA-000050-00	Reverse Feed Button Switch Ass'y	역진버튼 스위치(조)	1	1	1	1	1	
I-26	SC-0126-3800	Screw [3/32" n=56]	역진버튼 스위치(조) 고정나사	2	2	2	2	2	
I-27	SC-0195-7507	Screw [M4×P=0.7]	역진버튼 안내핀 나사	1	1	1	1	1	
I-28	SC-0543-2302	Screw [11/64" n=40]	역진버튼 케이스 고정나사	2	2	2	2	2	





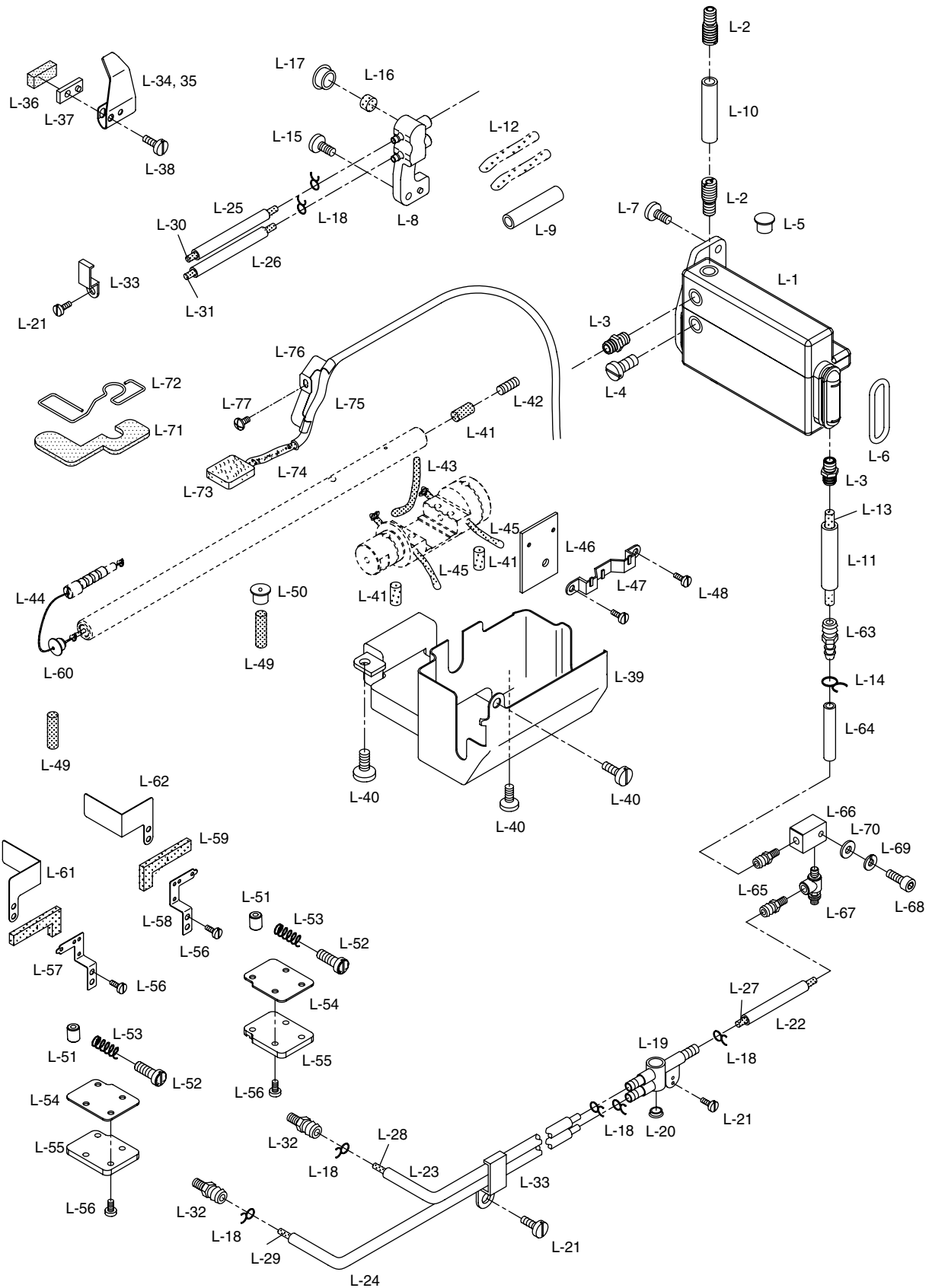


No.	Parts No.	Name of Parts	품 명	Q' ty					Remarks
				1750			1790		
				SF	MG	MBL	MG	MBL	
K-1	GP-011854-00	Rotary Hook Base(Left)	훅 받침(좌)	1	1		1		
K-2	GP-011855-00	Rotary Hook Base(Left)-Large Hook	훅 받침(좌)-2배훅				1	1	
K-3	GP-011857-00	Rotary Hook Base(Right)	훅 받침(우)	1	1		1	1	
K-4	GP-011858-00	Rotary Hook Base(Right)-Large Hook	훅 받침(우)-2배훅				1	1	
K-5	44-039M-7500	Hook Oil Felt	훅 급유 felt	2	2	2	2	2	
K-6	WS-000154-00	Felt Washer For Hook Base	훅 급유 felt 와셔	2	2	2	2	2	
K-7	GP-015572-00	Hook Gear	훅기어	2	2	2	2	2	
K-8	SC-A550-4517	Screw [1/4" n = 40]	고정 나사	6	6	6	6	6	
K-9	07-142A-7500	Rotary Hook Bushing(Lower)	로터리 훅 붓싱(下)	2	2	2	2	2	
K-10	SC-0105-7500	Screw [11/64" n = 40]	붓싱 고정나사	4	4	4	4	4	
K-11	07-144A-7500	Rotary Hook Bushing(Upper)	로터리 훅 붓싱(上)	2	2		2		
K-12	07-145A-750L	Rotary Hook Bushing(Upper)-Large Hook	로터리 훅 붓싱(上)-2배훅			2		2	
K-13	07-049W-7500	Hook Thrust Ring	훅 받침 링	2	2		2		
K-14	07-050W-750L	Hook Thrust Washer	훅 받침 와셔			2		2	
K-15	07-148A-7500	Rotary Hook Needle Bearing	로터리 훅 니들 베어링	2	2	2	2	2	
K-16	07-047W-7500	Rotary Hook Bearing Stop Ring	로터리 훅 B/R(동심링)	2	2	2	2	2	
K-17	09-105A-7400	Opener Link	오프너 링크	2	2		2		
K-18	09-116A-740L	Opener Link-Large Hook	오프너 링크-2배훅			2		2	
K-19	09-104A-7400	Opener Lever	오프너 레버	2	2		2		
K-20	09-115A-740L	Opener Lever-Large Hook	오프너 레버-2배훅			2		2	
K-21	SN-0115-7400	Nut[3/16" n = 32]	오프너 너트	2	2	2	2	2	
K-22	09-106A-7400	Screw For Opener Link Shaft	오프너 링크 축	2	2	2	2	2	
K-23	GP-010959-00	Opener	보빈 케이스 오프너	2	2		2		
K-24	GP-019545-00	Opener-Large Hook	- 2			2		2	
K-25	02-019W-1230	Washer	오프너 와셔	2	2	2	2	2	
K-26	SC-0502-2302	Screw [9/64" n = 40]	오프너 고정나사	2	2	2	2	2	
K-27	07-172A-7500	Opener Lever Shaft	오프너 레버축	2	2	2	2	2	
K-28	44-0000-1230	Oil Wick	오일 십지	2	2	2	2	2	
K-29	SC-0353-7400	Screw[3/16" n = 32]	오프너 레버축 고정나사	2	2	2	2	2	
K-30	07-053A-7500	Hook	훅 H12-15L	2					
K-31	07-051A-7507	Hook	훅 H12-15L(TRI)		2				
K-32	07-056A-7907	Hook	훅 H12-15LC TRI/CP				2		
K-33	07-052A-75L7	Hook-Large Hook	훅 H12MC(1) TR/CP-BR			2		2	
K-34	07-058G-7507	Bobbin Tension Spring	역회전 방지 스프링	2	2		2		
K-35	09-043G-740L	Bobbin Tension Spring-Large Hook	역회전 방지 스프링-2배훅			2		2	
K-36	07-160A-7500	Bobbin	보빈	2	2		2		
K-37	07-161A-750L	Bobbin-Large Hook	보빈-2배훅			2		2	
K-38	07-062A-75L7	Bobbin Case-Large Hook	보빈 케이스 캡-2배훅			2			
K-39	07-063A-7900	Bobbin Case	보빈 케이스 캡				2		
K-40	07-064A-790L	Bobbin Case-Large Hook	보빈 케이스 캡-2배훅					2	
K-41	09-034W-7400	Washer For Hook Base	훅 받침 와셔	2	2	2	2	2	
K-42	04-020S-7400	Screw For Hook Base	훅 받침 고정나사	2	2	2	2	2	
K-43	09-126A-7400	Pinch Sleeve(Upper)	훅 받침 슬리브(上)	2	2	2	2	2	
K-44	09-127A-7400	Pinch Sleeve(Lower)	훅 받침 슬리브(下)	2	2	2	2	2	
K-45	SC-0331-7400	Screw [15/64" n = 28]	슬리브 고정나사	2	2	2	2	2	



Lubrication Mechanism

급유 관계



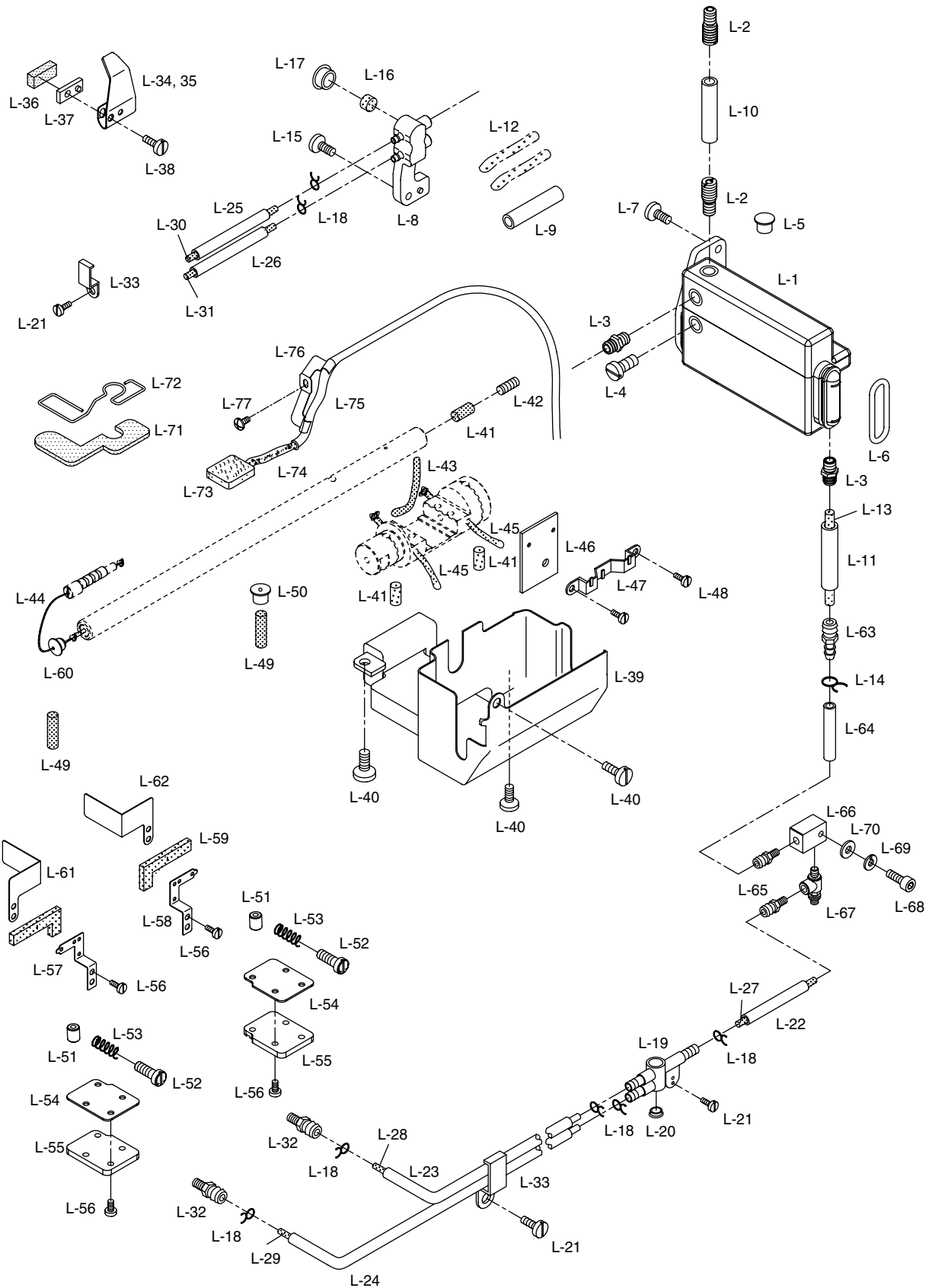


No.	Parts No.	Name of Parts	품명	Q'ty					Remarks
				1750		1790			
				SF	MG	MBL	MG	MBL	
L-1	AS-003209-00	Oil Tank Ass'y	오일탱크(조)	1	1	1	1	1	
L-2	GP-016422-00	Oil Tank Nipple A	오일탱크 니플 A	2	2	2	2	2	
L-3	GP-015645-00	Oil Tank Nipple B	오일탱크 니플 B	1	2	2	3	3	
L-4	SC-0346-2350	Screw [M8, L=14.5]	오일탱크 마개나사	2	1	1			
L-5	44-021R-7400	Rubber Cap	오일탱크 고무마개	1	1	1	1	1	
L-6	RI-000050-00	O-Ring (P30)	오일탱크 O링	1	1	1	1	1	
L-7	SC-0523-1230	Screw [3/16" n=28, L=11]	오일탱크 고정나사	2	2	2	2	2	
L-8	GP-012865-00	Oil Terminal	오일터미널		1	1	1	1	
L-9	GP-016421-00	Hose [φ6×φ8, L=130]	오일터미널 오일 호스		1	1	2	2	
L-10	GP-001862-00	Hose [φ8×φ10, L=70]	오일 주유 호스	1	1	1	1	1	
L-11	GP-016421-00	Hose [φ6×φ8, L=50]	후공급 오일 호스	1	1	1	1	1	
L-12	GP-014314-00	Felt	급유 펠트		2	2	4	4	
L-13	44-0000-1230	Oil Wick [L=220]	급유 유심	1	1	1	1	1	
L-14	GP-001708-00	Hose Holder	호스 잡이	1	2	2	3	3	
L-15	SC-0548-7400	Screw [3/16" n=28, L=8]	오일터미널 쥘나사		1	1	1	1	
L-16	07-003M-7400	Felt	급유 펠트		1	1	2	2	
L-17	01-110R-1230	Rubber Cap	오일터미널 고무마개		1	1	2	2	
L-18	44-001C-1230	Hose Holder(Small)	호스 잡이(소)	5	6	6	7	7	
L-19	44-021A-7500	Oil Terminal (small)	오일 터미널(소)	1	1	1	1	1	
L-20	44-018R-7500	Oil Cap	유심 마개	1	1	1	1	1	
L-21	SC-0531-2302	Screw [9/64" n=40]	오일터미널(소) 쥘나사	4	4	4	4	4	
L-22	44-001C-5700	Hose C [φ3×φ5, L=140]	연결 호스	1	1	1	1	1	
L-23	44-001C-5700	Hose C [φ3×φ5, L=230]	훅베이스(좌) 오일 호스	1	1	1	1	1	
L-24	44-001C-5700	Hose C [φ3×φ5, L=180]	훅베이스(우) 오일 호스	1	1	1	1	1	
L-25	44-001C-5700	Hose C [φ3×φ5, L=220]	면판부 오일 호스		1	1	1	1	
L-26	44-001C-5700	Hose C [φ3×φ5, L=220]	비늘래프레임 오일 호스				1	1	
L-27	44-0000-1230	Oil Wick [L=150]	급유 유심	1	1	1	1	1	
L-28	44-0000-1230	Oil Wick [L=260]	훅베이스(좌) 급유 유심	4	4	4	4	4	
L-29	44-0000-1230	Oil Wick [L=210]	훅베이스(우) 급유 유심	2	2	2	2	2	
L-30	44-0000-1230	Oil Wick [L=260]	면판부 급유 유심		1	1	1	1	
L-31	44-0000-1230	Oil Wick [L=260]	비늘래프레임 급유 유심				1	1	
L-32	44-134C-5700	Nipple	훅받침 니플	2	2	2	2	2	
L-33	44-011C-7400	Oil Hose Holder	호스 잡이	2	2	2	2	2	
L-34	44-033C-5607	Oil Shield Plate	유방판	1	1	1			
L-35	44-033C-7500	Oil Shield Plate	유방판(각봉)				1	1	
L-36	44-016M-7400	Oil Felt for Thread Take-up Lever	실채기 급유 펠트	1	1	1	1	1	
L-37	44-018C-8130	Oil Cover Holder	유방판 잡이	1	1	1	1	1	
L-38	SC-0173-1230	Screw [3/16" n=32]	유방판 고정나사	1	1	1	1	1	
L-39	GP-011810-00	Oil Cover	오일커버	1	1	1	1	1	
L-40	SC-0330-7400	Screw [15/64" n=28, L=10.5]	오일커버 고정나사	3	3	3	3	3	
L-41	06-033M-7400	Felt	절환기 펠트	3	3	3	3	3	
L-42	08037SC-120D	Screw [M6, L=8]	수평밀대 마개나사	1	1	1	1	1	
L-43	44-0000-1230	Oil Wick [L=360]	수평밀대 급유 유심	1	1	1	1	1	
L-44	44-0000-1230	Oil Wick [L=100]	툽니받침편심축 급유 유심	1	1	1	1	1	
L-45	44-0000-1230	Oil Wick [L=100]	절환기 유심	2	2	2	2	2	
L-46	44-011C-2070	Felt	절환기 펠트	1	1	1	1	1	
L-47	44-058C-5607	Oil Wick Holder	절환기 유심잡이	1	1	1	1	1	
L-48	SC-0549-2302	Screw [1/8" n=44]	절환기 유심잡이 고정나사	2	2	2	2	2	
L-49	44-019M-7400	Felt	하측붓싱 급유 펠트	2	2	2	2	2	
L-50	01-007R-8130	Rubber Cap	고무 마개(Hole)	1	1	1	1	1	
L-51	44-094R-7500	Oil Adjusting Tube	유량 조절 고무	2	2	2	2	2	
L-52	SC-0361-1230	Oil Adjusting Screw [3/16" n=32]	하측 오일 조절나사	2	2	2	2	2	
L-53	07-015G-1230	Spring for Oil Adjusting Screw	하측 오일 조절나사 스프링	2	2	2	2	2	
L-54	GP-014849-00	Gasket for Hook Base Cover	훅받침 커버가스켓	2	2	2	2	2	
L-55	GP-014850-00	Hook Base Cover	훅받침 커버	2	2	2	2	2	
L-56	SC-0158-3710	Screw [9/64" n=40]	커버 고정나사	12	12	12	12	12	
L-57	GP-015149-00	Holder for Hook Gear Felt(Left)	훅기어펠트잡이(좌)	1	1	1	1	1	
L-58	GP-015151-00	Holder for Hook Gear Felt(Right)	훅기어펠트잡이(우)	1	1	1	1	1	
L-59	GP-015153-00	Hook Gear Felt	훅기어펠트	2	2	2	2	2	
L-60	04-003R-1600	Rubber Cap	고무 마개	1	1	1	1	1	
L-61	GP-018005-00	Hook Gear Cover(Left)	훅기어커버(좌)	1	1	1	1	1	



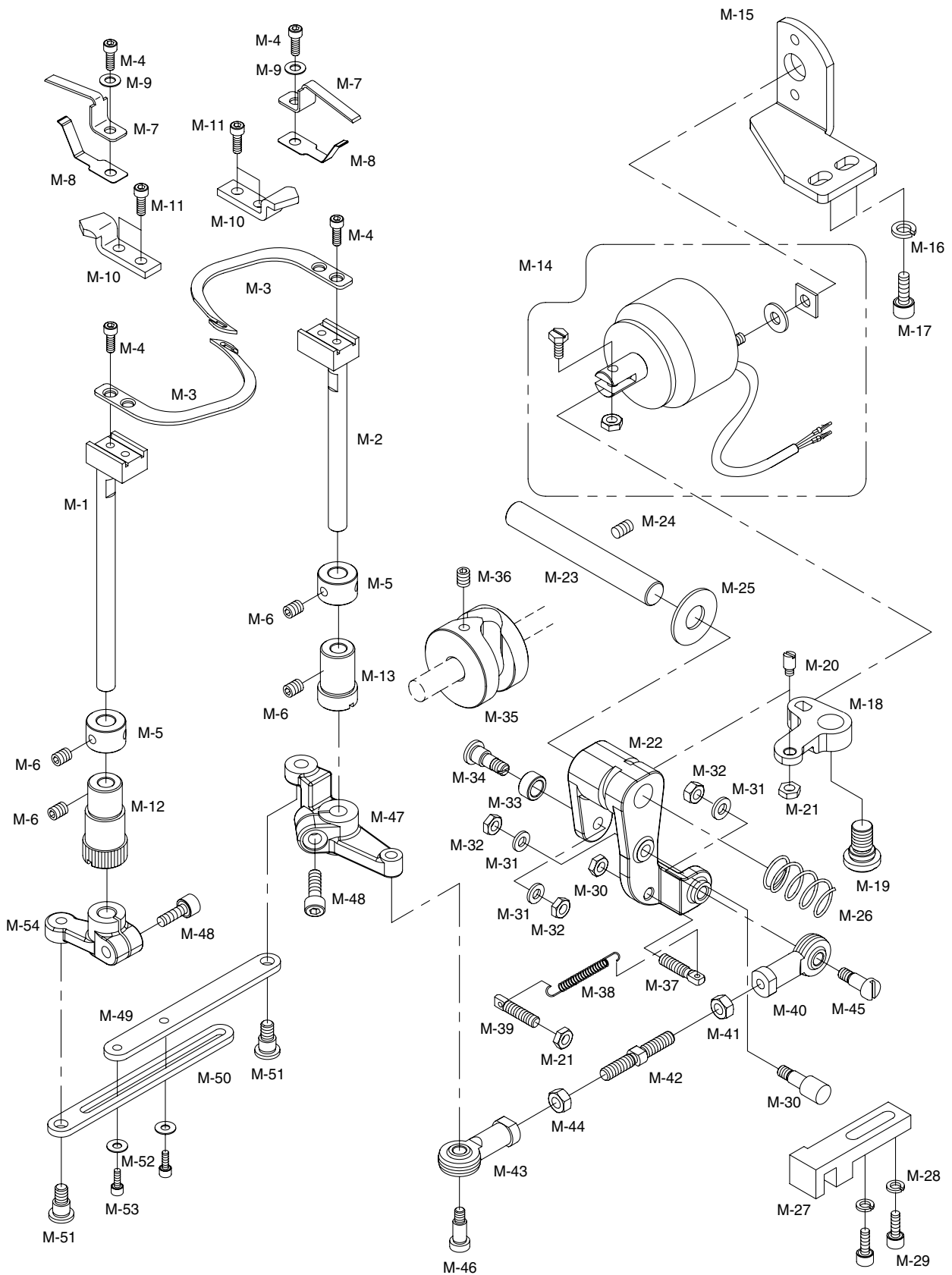
Lubrication Mechanism

급유 관계





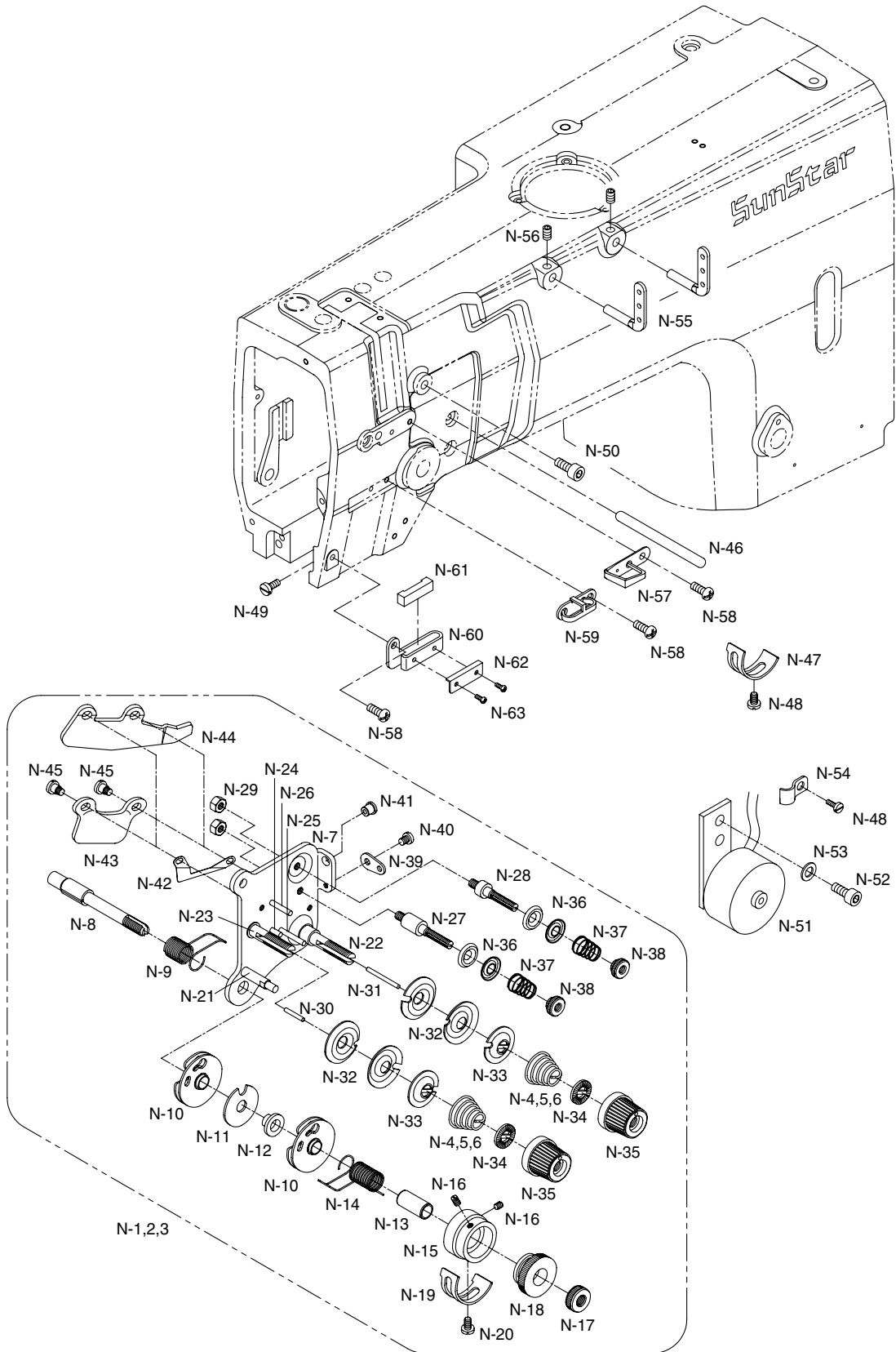
No.	Parts No.	Name of Parts	품 명	Q' ty					Remarks
				1750			1790		
				SF	MG	MBL	MG	MBL	
L-62	GP-018006-00	Hook Gear Cover(Right)	훅기어커버(우)	1	1	1	1	1	
L-63	44-007C-106L	Oil Hose Nipple	호스 니플	1	1	1	1	1	
L-64	44-001C-5700	Hose C [$\phi 3 \times \phi 5$, L = 150]	연결 호스	1	1	1	1	1	
L-65	GP-018417-00	Nipple(M5)	오일 니플	2	2	2	2	2	
L-66	GP-018081-00	Oil Regulator Block	오일조절/블록	1	1	1	1	1	
L-67	GP-015788-00	Oil Regulartor	오일조절기	1	1	1	1	1	
L-68	04016MC-4113	Screw [M4×L16]	오일조절기 블록 고정나사	1	1	1	1	1	
L-69	07-011W-123C	Spring Washer	스프링와셔	1	1	1	1	1	
L-70	10-020W-2700	Washer	와셔	1	1	1	1	1	
L-71	44-129M-5700	Face Plate Felt	면판 펠트	1	1	1	1	1	
L-72	44-130G-5700	Face Plate Felt Holder	면판 펠트 잡이	1	1	1	1	1	
L-73	44S007S-306H	Oil Return Felt	환류 오일 펠트	1	1	1	1	1	
L-74	44S008S-306H	Arm Oil Return Felt	암 환류 펠트	1	1	1	1	1	
L-75	44S002S-306H	Oil Hose for Arm Oil Return Felt	암 환류 펠트 오일 호스	1	1	1	1	1	
L-76	44-008C-120H	Oil Hose Holder	오일 호스 잡이	1	1	1	1	1	
L-77	SC-A156-4118	Washer	와셔	1	1	1	1	1	





No.	Parts No.	Name of Parts	품명	Q' ty					Remarks
				1750			1790		
				SF	MG	MBL	MG	MBL	
M-1	10-001A-7507	Moving Knife Shaft(L)	동메스축(좌)	1	1	1	1		
M-2	10-101A-7507	Moving Knife Shaft(R)	동메스축(우)	1	1	1	1		
M-3	GP-012112-00	Moving Knife	동메스(2122707-553A)	2	2	2	2		
M-4	SC-A154-4114	Screw [11/64" n=40]	동메스 고정나사	6	6	6	6		
M-5	10-004A-7507	Moving Knife Shaft Collar	동메스축 카라	2	2	2	2		
M-6	SC-0105-7500	Screw [M4]	육각구멍볼이 멈춤나사(M4)	4	4	4	4		
M-7	10-106A-7507	Thread Catcher	밀실 잡이	2	2	2	2		
M-8	GP-012111-00	Fixed Knife	고정메스(2122707-556A)	2	2	2	2		
M-9	10-010W-7507	Washer For Moving Knife Tension Adjusting	동메스 장력 조절 와셔	2	2	2	2		
M-10	10-011A-7507	Moving Knife Bracket	동메스 브라켓	2	2	2	2		
M-11	SC-0211-7500	Screw [M4×0.7]	동메스브라켓 고정나사	4	4	4	4		
M-12	10-151A-7507	Moving Knife Shaft Bushing(L)	동메스 축 붓싱(좌)	1	1	1	1		
M-13	10-140A-7507	Moving Knife Shaft Bushing(R)	동메스 축 붓싱(우)	1	1	1	1		
M-14	STT260-00001	Thread Trimming Solenoid Ass'y	사철 솔레노이드(조)	1	1	1	1		
M-15	10-057A-7507	Bracket For Solenoid Ass'y	사철 솔레노이드 브라켓	1	1	1	1		
M-16	01-020W-2350	Spring Washer	스프링 와셔(φ6)	2	2	2	2		
M-17	SC-0109-2350	Screw [M6]	역진 솔레노이드 브라켓 쥘나사	2	2	2	2		
M-18	10-554A-7507	Clutch Lever	클러치 레버	1	1	1	1		
M-19	10-053S-7507	Stud Screw For Clutch Lever	클러치 레버 단나사	1	1	1	1		
M-20	10-551S-7507	Screw For Clutch Lever Pin	클러치 레버 핀나사	1	1	1	1		
M-21	SN-0101-1600	Nut [11/64" n=40]	너트	1	1	1	1		
M-22	10-015A-7507	Thread Trimming Rock Link	사철 요동 링크	1	1	1	1		
M-23	10-013A-7507	Thread Trimming Rock Link Shaft	사철 요동 링크축	1	1	1	1		
M-24	10-017S-8577	Screw [M5×0.8]	사철 요동 링크축 고정나사	1	1	1	1		
M-25	10-044R-5607	Cushion Rubber	쿠션 고무(B)	1	1	1	1		
M-26	41-288G-7500	Return Spring For Stopper Pin	스토퍼 핀 복귀 스프링	1	1	1	1		
M-27	10-129A-7507	Holder For Stopper Pin	사철 캠 운동핀 홀더	1	1	1	1		
M-28	01-020W-2350	Spring Washer	스프링 와셔(φ6)	2	2	2	2		
M-29	SC-0108-2350	Screw [M6]	사철 캠 운동핀 홀더 고정 나사	2	2	2	2		
M-30	10-050S-8577	Screw For Stopper Pin	스토퍼 핀나사	1	1	1	1		
M-31	07-011W-1230	Washer For Stopper Pin	와셔	3	3	3	3		
M-32	SN-0115-7400	Nut [3/16" n=32]	너트	3	3	3	3		
M-33	10-066A-7507	Roller For Thread Trimming Cam	사철 캠 로울러	1	1	1	1		
M-34	10-067S-7507	Stud Screw For Thread Trimming Cam Roller	사철 캠 로울러 단나사	1	1	1	1		
M-35	GP-012621-01	Thread Trimming Cam	사철 캠	1	1	1	1		
M-36	SC-A308-4517	Screw [1/4" n=40]	사철 캠 고정나사(1/4" n=40)	3	3	3	3		
M-37	06-040S-1600	Adjusting Screw For Return Spring	스프링 걸이 축나사	1	1	1	1		
M-38	10-021G-7507	Thread Trimming Return Spring	사철 리턴 스프링	1	1	1	1		
M-39	10-019S-7507	Return Spring Hook	리턴 스프링 걸이 축나사	1	1	1	1		
M-40	10-220A-8577	Rod End Bearing(R)	로드 엔드(우)	1	1	1	1		
M-41	10-033C-7507	Nut(R)[M5×0.8]	볼 조인트 쥘너트(우)	1	1	1	1		
M-42	10-034A-7507	Joint Connection Stud (1/16"~1 1/2")	볼 조인트 연결봉(1/16"~1 1/2")	1	1	1	1		
M-43	10-221A-8577	Rod End Bearing(L)	로드 엔드(좌)	1	1	1	1		
M-44	10-036C-7507	Nut(L) [M5×0.8]	볼 조인트 쥘너트(좌나사)	1	1	1	1		
M-45	10-034S-7507	Stud Screw For Rod End Bearing(R)	로드 엔드(우) 단나사	1	1	1	1		
M-46	10-024S-8677	Stud Screw For Rod End Bearing(L)	로드 엔드(좌) 단나사	1	1	1	1		
M-47	10-038A-7507	Moving Knife Shaft Crank(R)	동메스 축 크랭크(우)	1	1	1	1		
M-48	SC-0162-5607	Screw [M5×0.8]	동메스 축 크랭크 쥘나사	2	2	2	2		
M-49	10-044A-7507	Moving Knife Shaft Connection Rod(R)	동메스 축 연결 로드(우)	1	1	1	1		
M-50	10-045A-7507	Moving Knife Shaft Connection Rod(L)	동메스 축 연결 로드(좌)	1	1	1	1		
M-51	10-046S-7507	Hinge Screw	동메스 축 연결 로드 힌지나사	2	2	2	2		
M-52	10-020W-2700	Washer	스토퍼 쥘와셔	2	2	2	2		
M-53	SC-0332-7500	Screw [M5×0.8]	육각볼트(M5×0.8)	2	2	2	2		
M-54	10-149A-7507	Moving Knife Shaft Crank(L)	동메스 축 크랭크(좌)	1	1	1	1		

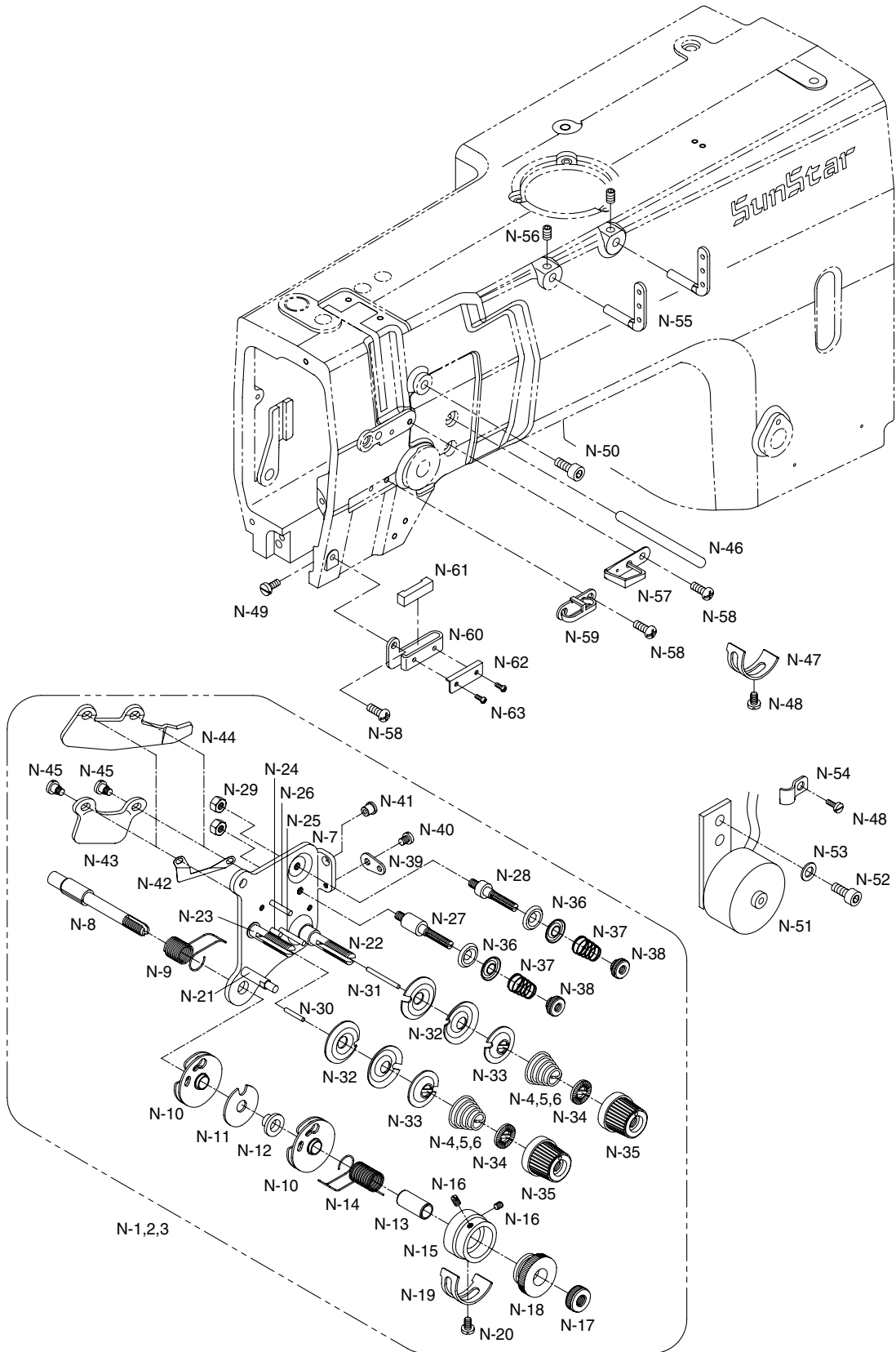
Thread Adjusting Mechanism 실 조절 관계



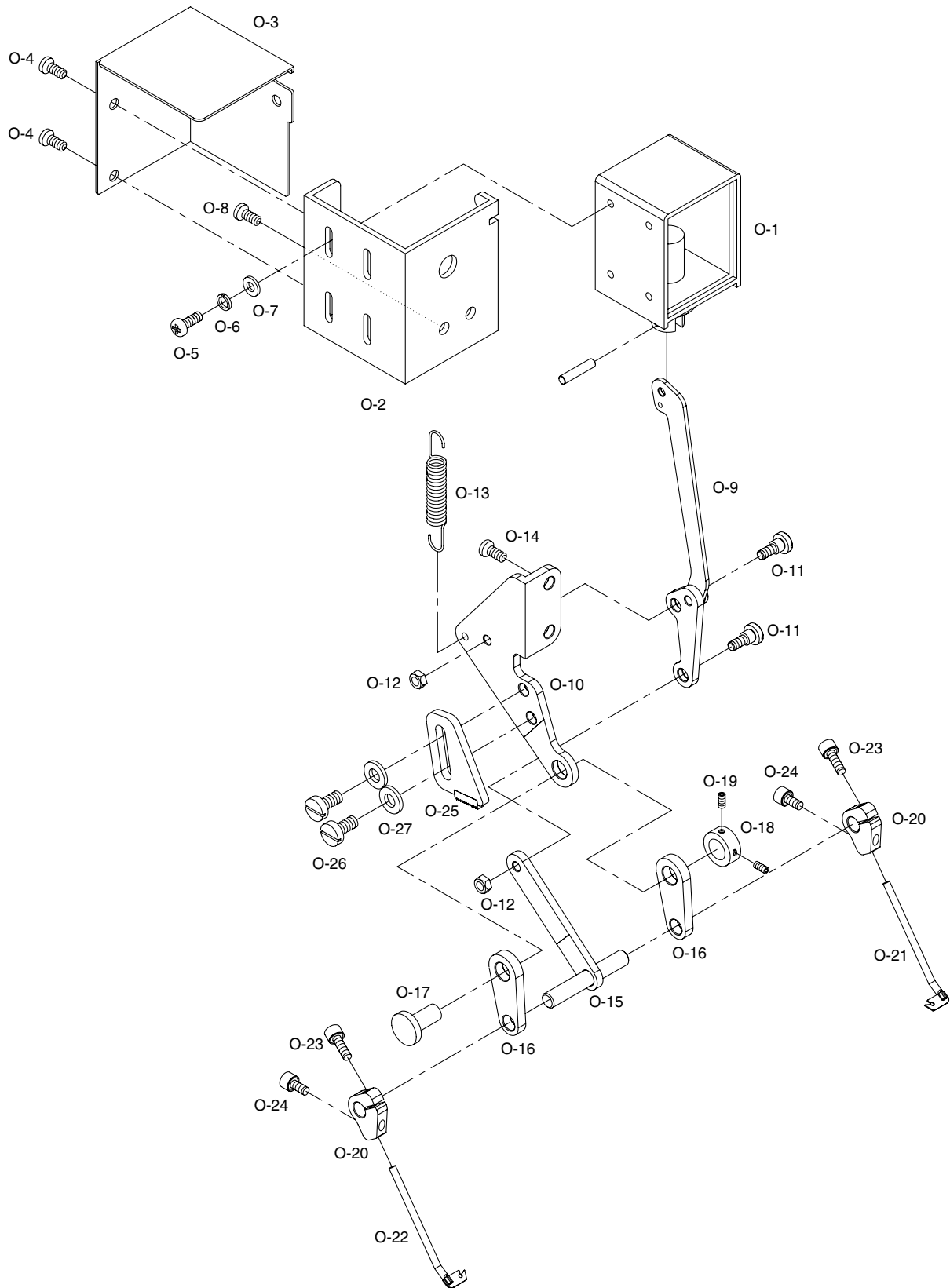


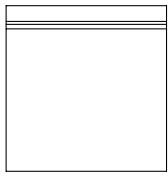
No.	Parts No.	Name of Parts	품 명	Q' ty					Remarks
				1750		1790			
				SF	MG	MBL	MG	MBL	
N-1	AS-004113-00	Thread Tension Control Ass'y(Foundation)	실조절 장치(조)-박물용	1					
N-2	AS-004114-00	Thread Tension Control Ass'y(General)	실조절 장치(조)-일반용		1		1		
N-3	AS-004115-00	Thread Tension Control Ass'y(Heavy)	실조절 장치(조)-후물용			1		1	
N-4	40-108G-2070	Thread Tension Spring(Foundation)	실장력 조절 스프링-박물용	2					
N-5	40-333G-123A	Thread Tension Spring(General)	실장력 조절 스프링-일반용		2		2		
N-6	40-333G-123B	Thread Tension Spring(Heavy)	실장력 조절 스프링-후물용			2		2	
N-7	40-127A-7500	Thread Tension Plate	실장력 판	1	1	1	1	1	
N-8	40-011P-7500	Thread Tension Stud	실장력 조절축	1	1	1	1	1	
N-9	40-111G-3800	Thread Take-up Spring(Left)	실채기 스프링(좌)	1	1	1	1	1	
N-10	40-013P-7500	Thread Take-up Spring Guide Plate	실채기 스프링 안내판	2	2	2	2	2	
N-11	40-014P-7500	Plate for Guide Plate	실채기 스프링 안내 분리판	1	1	1	1	1	
N-12	40-015P-7500	Washer for Guide Plate	실채기 스프링 안내판 와셔	2	2	2	2	2	
N-13	40-016P-7500	Collar for Guide Plate	실채기 스프링 안내판 카라	1	1	1	1	1	
N-14	40-102A-7500	Thread Take-up Spring(Right)	실채기 스프링(우)	1	1	1	1	1	
N-15	40-111A-7500	Body for Thread Take-up Spring	실채기 스프링 몸체	1	1	1	1	1	
N-16	40-110S-7500	Screw [1/8" n = 44, L = 4]	실채기 스프링 몸체 고정나사	2	2	2	2	2	
N-17	01-020S-7400	Nut for Thread Tension Stud	실장력 조절축 너트	1	1	1	1	1	
N-18	40-113A-7500	Adjusting Plate for Thread Take-up Spring	실채기 스프링 조정판	1	1	1	1	1	
N-19	40-019G-7500	Stopper for Thread Take-up Spring	실채기 스프링 스톱퍼	1	1	1	1	1	
N-20	40-018S-7500	Screw [9/64" n = 40]	실채기 스프링 스톱퍼 고정나사	1	1	1	1	1	
N-21	40-117P-7500	Thread Take-up Spring Guide Shaft	실채기 스프링 안내축	1	1	1	1	1	
N-22	40-116P-7500	Stud for Thread Tension Control (Large)	실장력 조절 단나사(대)	1	1	1	1	1	
N-23	01-018P-7400	Stud for Thread Tension Control (Small)	실장력 조절 단나사(소)	1	1	1	1	1	
N-24	40-141P-7500	Pin for Tension Disk (Small)	실장력 조절접시 고정핀(소)	1	1	1	1	1	
N-25	40-142P-7500	Pin for Tension Disk (Large)	실장력 조절접시 고정핀(대)	1	1	1	1	1	
N-26	01-022P-7400	Pin for Thread Guide	실안내 핀	1	1	1	1	1	
N-27	40-120P-7500	Stud for Thread Guide (Large)	보조 실안내 단나사(대)	1	1	1	1	1	
N-28	40-122P-7500	Stud for Thread Guide (Small)	보조 실안내 단나사(소)	1	1	1	1	1	
N-29	40-128C-7500	Nut [11/64" n = 40]	보조 실안내 너트	2	2	2	2	2	
N-30	40-132P-7500	Thread Release Pin (Small)	실늦추기 핀(소)	1	1	1	1	1	
N-31	40-138P-7500	Thread Release Pin (Large)	실늦추기 핀(대)	1	1	1	1	1	
N-32	01-017P-7400	Thread Tension Disk	실장력 조절접시	4	4	4	4	4	
N-33	01-017W-7400	Plate for Thread Tension Disk	실장력 조절접시 누름판	1	1	1	1	1	
N-34	40-804W-1230	Stopper for Thread Tension Spring	실장력 조절 스프링 스톱퍼	2	2	2	2	2	
N-35	40-204A-2350	Control Cap for Thread Tension	윗실 장력 조절캡	1	1	1	1	1	
N-36	40-126P-7500	Sub Thread Tension Disk	보조 실장력 조절접시	4	4	4	4	4	
N-37	40-100A-75L7	Sub Thread Tension Spring	보조 실장력 스프링	2	2	2	2	2	
N-38	40-123P-7500	Sub Thread Tension Nut	보조 실장력 조절 너트	2	2	2	2	2	
N-39	40-139P-7500	Thread Guide Plate	실안내판	1	1	1	1	1	
N-40	40-140S-7500	Screw [9/64" n = 40]	실안내판 고정 나사	1	1	1	1	1	
N-41		Thread Guide Bushing	실안내 부싱	1	1	1	1	1	
N-42	01-019G-7400	Thread Tension Release Spring	실늦추기 스프링	1	1	1	1	1	
N-43	40-136A-7500	Thread Tension Release Plate	실늦추기판(비사절)	1					
N-44	40-137A-7507	Thread Tension Release Plate(T/T)	실늦추기판(사절)		1	1	1	1	
N-45	01-019R-7400	Stud Screw for Thread Tension Release Plate	실늦추기판 단나사	2	2	2	2	2	
N-46	40-010A-5607	Thread Tension Release Bar	실늦추기 축	1	1	1	1	1	
N-47	01-019C-7400	Stopper for Thread Take-up Spring	실채기 스프링 스톱퍼	1	1	1	1	1	
N-48	SC-0531-2302	Screw [9/64" n = 40]	실채기 스프링 스톱퍼 고정나사	2	2	2	2	2	
N-49	SC-0158-3710	Screw [9/64" n = 40]	실장력 조절축 고정나사	1	1	1	1	1	

Thread Adjusting Mechanism 실 조절 관계



Wiper Mechanism 와이퍼 관계

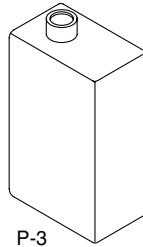




P-1



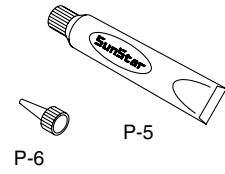
P-2



P-3



P-4



P-5

P-6



P-7,8,9



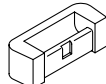
P-10



P-11



P-12



P-13



P-14



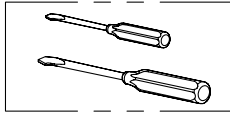
P-15



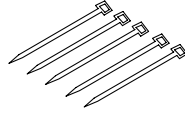
P-16



P-17



P-28



P-24



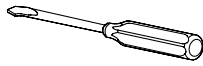
P-25



P-26



P-18



P-27



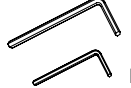
P-29



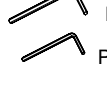
P-19



P-20



P-21



P-22



P-23



P-34



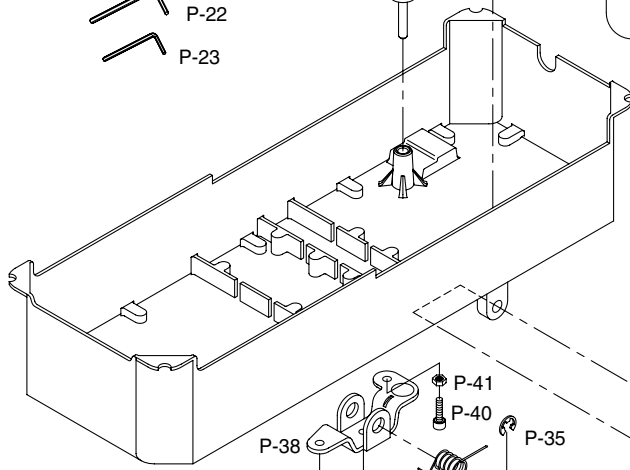
P-31



P-32



P-33



P-30

P-38

P-41

P-39

P-42

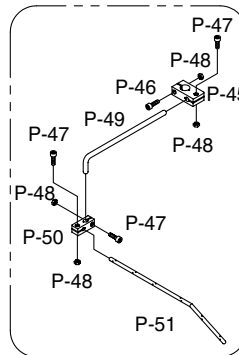
P-37

P-41

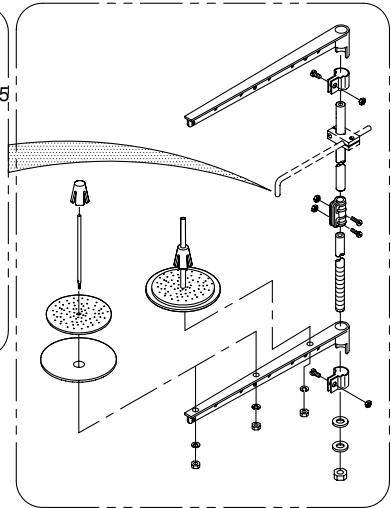
P-40

P-35

P-36

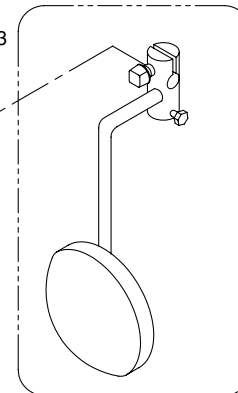


P-51



P-44

P-43





No.	Parts No.	Name of Parts	품명	Q' ty					Remarks
				1750			1790		
				SF	MG	MBL	MG	MBL	
P-1	91-001C-1230	Accessory Bag	액세서리 백	1	1	1	1	1	
P-2	91-108M-640L	Head Cover	미싱커버	1	1	1	1	1	
P-3	91-008C-1230	Oil Tank	오일 탱크	1	1	1	1	1	
P-4	91-011C-1230	Oiller	오일 주유통	1	1	1	1	1	
P-5	GP-001992-00	Grease Tube	그리스	1					
P-6	GP-001994-00	Grease Nozzle	그리스 주유구	1					
P-7	-	Needle (DB×1SF(KN) #11)	바늘(박물용)	1					
P-8	-	Needle (DB×1 #16)	바늘(일반용)		1		1		
P-9	-	Needle (DB×1 #22)	바늘(후물용)			1		1	
P-10		Nail	못	16	16	16	16	16	
P-11	01-241R-1230	Bed Support Rubber(A)	베드받침 고무A	2	2	2	2	2	
P-12	01-213R-1230	Bed Support Rubber(B)	베드받침 고무B	2	2	2	2	2	
P-13	01-042R-1230	Rubber Cushion for Hinge	힌지 고무	2	2	2	2	2	
P-14	91-004C-7400	Bed Hinge	힌지쇠	2	2	2	2	2	
P-15	SC-0118-7400	Screw [1/4" n=24]	힌지 고정 나사	4	4	4	4	4	
P-16	07-160A-7500	Bobbin	보빈	4	4		4		
P-17	07-161A-750L	Bobbin-Large Hook	보빈-2배훅			4		4	
P-18	91-007C-7400	Needle Thread Inserting Guide	실 끼우기	1	1	1	1	1	
P-19	91-002C-2700	L Wrench(5mm)	L 렌치(3mm)	1	1	1	1	1	
P-20	91-001C-3800	L Wrench(4mm)	L 렌치(2mm)	1	1	1	1	1	
P-21	91-003C-2700	L Wrench(3mm)	L 렌치(3mm)	1	1	1	1	1	
P-22	91-004C-2700	L Wrench(2.5mm)	L 렌치(2.5mm)	1	1	1	1	1	
P-23	91-001C-2700	L Wrench(2mm)	L 렌치(2mm)	1	1	1	1	1	
P-24	02-003A-2700	Cable Tie	케이블 타이	5	5	5	5	5	
P-25	GP-012111-00	Fixed Mes	고정메스		1	1	1	1	
P-26	10-010W-7507	Washer for Moving Mes Tension Adujsting	동메스 장력조절 와셔	2	2	2	2	2	
P-27	91-102C-1230	Driver(Large)	드라이버(大)	1	1	1	1	1	
P-28	91-103C-1230	Driver(Middle, Small)	드라이버(中,小)	1	1	1	1	1	
P-29	91-012C-1230	Head Rest	미싱 받침대	1	1	1	1	1	
P-30	GP-011206-00	Oil Pan	오일팬	1	1	1	1	1	
P-31	44-010C-1230	Magnetic	자석	1	1	1	1	1	
P-32	SC-0347-1230	Screw [M8×P=1.25]	배유구멍 나사	1	1	1	1	1	
P-33	44-005R-1230	O-Ring	배유구멍 나사 O링	1	1	1	1	1	
P-34	GP-012109-00	Knee Lifting Bar Support Cap	무릎올림봉받침캡	1	1	1	1	1	
P-35	43-009C-1600	E-Ring[φ9]	제어체축 E링	1	1	1	1	1	
P-36	43-040A-5770	Knee Lifting Controller Shaft	제어체축	1	1	1	1	1	
P-37	43-044G-5700	Return Spring for Knee Lifting Controller	제어체 복귀 스프링	1	1	1	1	1	
P-38	43-007A-1600	Knee Lifting Controller	제어체	1	1	1	1	1	
P-39	SC-0545-1230	Screw [15/64" n=28]	제어체 작동량 조절나사A	1	1	1	1	1	
P-40	SC-0546-1230	Screw [15/64" n=28]	제어체 작동량 조절나사B	1	1	1	1	1	
P-41	SN-0105-3400	Nut [15/64" n=28]	제어체 작동량 조절나사 너트	2	2	2	2	2	
P-42	SC-0106-7400	Screw [15/64" n=28]	제어체 고정나사	1	1	1	1	1	
P-43	43-036A-5700	Knee Lifting Pad Ass'y	무릎올림 패드(조)	1	1	1	1	1	
P-44	91-008A-7400	Thread Stand Ass'y	3본 실패꽃이(組)	1	1	1	1	1	
P-45	GP-001517-00	Holder for Thread Guide Sub-Bar	실 보조가이드 잡이	1	1	1	1	1	
P-46	SC-000168-00	Screw [M4×P0.7, L=20]	실 보조가이드 잡이 고정나사A	3	3	3	3	3	
P-47	07016SC-7113	Screw [M4×P0.7, L=12]	실 보조가이드 잡이 고정나사B	4	4	4	4	4	
P-48	SN-000026-00	Nut [M4×P0.7]	실 보조가이드 잡이 고정너트	1	1	1	1	1	
P-49	GP-001514-00	Thread Guide Sub-Bar	실 보조가이드	1	1	1	1	1	
P-50	GP-001516-00	Holder for Thread Guide Bar	실 가이드 잡이	1	1	1	1	1	
P-51	GP-001515-00	Thread Guide Bar	실 가이드	1	1	1	1	1	